



Dokumentation Projekt

OAK_EMUF

V2_10

Ausgabe: Kunde

1	Stückliste	05.03.02	OAK_EMUF.lst	V2_10	FG
17	Schaltpläne	05.03.02	OAK_EMUF.p2	V2_10	FG
*	Zinnmaske Bauteileseite			V2_10	
29	Bestückungsplan Bauteileseite	05.03.02	OAK_EMUF.plc	V2_10	FG
30	Ansichtsplan Bauteileseite	05.03.02	OAK_EMUF.pac	V2_10	FG
31	Lötstopmaske Bauteileseite	05.03.02	OAK_EMUF.stc	V2_10	FG
32	Leiterplatte Dimension	05.03.02	OAK_EMUF.drp	V2_10	FG
33	Leiterplatte Bauteileseite	05.03.02	OAK_EMUF.cmp	V2_10	FG
34	Leiterplatte Layer 2	05.03.02	OAK_EMUF.l2	V2_10	FG
35	Leiterplatte Layer 3	05.03.02	OAK_EMUF.l3	V2_10	FG
36	Leiterplatte Layer 4	05.03.02	OAK_EMUF.l4	V2_10	FG
37	Leiterplatte Layer 5	05.03.02	OAK_EMUF.l5	V2_10	FG
38	Leiterplatte Layer 6	05.03.02	OAK_EMUF.l6	V2_10	FG
39	Leiterplatte Layer 7	05.03.02	OAK_EMUF.l7	V2_10	FG
40	Leiterplatte Layer 8	05.03.02	OAK_EMUF.l8	V2_10	FG
41	Leiterplatte Layer 9	05.03.02	OAK_EMUF.l9	V2_10	FG
42	Leiterplatte Lötseite	05.03.02	OAK_EMUF.sol	V2_10	FG
43	Lötstopmaske Lötseite	05.03.02	OAK_EMUF.sts	V2_10	FG
44	Bestückungsplan Lötseite	05.03.02	OAK_EMUF.pls	V2_10	FG
45	Ansichtsplan Lötseite	05.03.02	OAK_EMUF.pas	V2_10	FG
*	Zinnmaske Lötseite			V2_10	
*	Testpunkte Lötseite			V2_10	
*	Testpunktelage Lötseite			V2_10	
*	Prüfanweisung			V0_99	
46	Versionsbeschreibungen		version.txt		
*	Quadrütliste Bauteilseite			V2_10	
*	Quadrütliste Lötseite			V2_10	
*	Tips und Tricks			V2_10	
48	Fertigungsanweisung	07.01.02	OAK_EMUF.txt	V2_10	EW
*	Notizen				

* Bei Bedarf können diese Kapitel nachgeliefert werden.

FG=Freigegeben EW=Entwicklung, d.h. Dokument kann sich noch ändern Gedruckt am: 05.03.2002

Datensatzabgleich notwendig:	ja	nein	Korrigiert / neue Version:	
Name:		Datum:	Name:	Datum:

I:\PJ\OAK_EMUF\PART\V2_10\

BAT1	1	St.	BAT-99998-000	BS	---	Batterie	CRI/2AACD	3V	950mAh	Li thium	
BU1	1	St.	STB-99553-000	BS	---	Buchse	SDE9SNT	9pol.		D-Sub	
C1	1	St.	KKE-99736-000	LS	SMD	Kerko	0805	100nF	20%	50VDC	Z5U
C2	1	St.	KKE-99736-000	BS	SMD	Kerko	0805	100nF	20%	50VDC	Z5U
C3	1	St.	KKE-99736-000	BS	SMD	Kerko	0805	100nF	20%	50VDC	Z5U
C4	1	St.	KEL-99803-000	BS	SMD	Elko	ERS SMD	100u	+20%	50V	
C5	1	St.	KTL-99886-000	BS	SMD	Tantal	ETC-D	100nF	20%	10V	
C6	1	St.	KEL-99803-000	BS	SMD	Elko	ERS SMD	100u	+20%	50V	
C7	1	St.	KKE-99736-000	BS	SMD	Kerko	0805	100nF	20%	50VDC	Z5U
C8	1	St.	KKE-99736-000	BS	SMD	Kerko	0805	100nF	20%	50VDC	Z5U
C34	1	St.	KKE-99736-000	BS	SMD	Kerko	0805	100nF	20%	50VDC	Z5U
C59	1	St.	KKE-99736-000	BS	SMD	Kerko	0805	100nF	20%	50VDC	Z5U
C60	1	St.	KKE-99736-000	BS	SMD	Kerko	0805	100nF	20%	50VDC	Z5U
C61	1	St.	KKE-99736-000	BS	SMD	Kerko	0805	100nF	20%	50VDC	Z5U
C62	1	St.	KKE-99736-000	BS	SMD	Kerko	0805	100nF	20%	50VDC	Z5U
C63	1	St.	KKE-99736-000	BS	SMD	Kerko	0805	100nF	20%	50VDC	Z5U
C64	1	St.	KKE-99736-000	BS	SMD	Kerko	0805	100nF	20%	50VDC	Z5U
C65	1	St.	KKE-99736-000	BS	SMD	Kerko	0805	100nF	20%	50VDC	Z5U
C66	1	St.	KKE-99736-000	BS	SMD	Kerko	0805	100nF	20%	50VDC	Z5U
C67	1	St.	KKE-99736-000	BS	SMD	Kerko	0805	100nF	20%	50VDC	Z5U
C68	1	St.	KKE-99736-000	BS	SMD	Kerko	0805	100nF	20%	50VDC	Z5U
C69	1	St.	KKE-99736-000	BS	SMD	Kerko	0805	100nF	20%	50VDC	Z5U
C70	1	St.	KKE-99736-000	BS	SMD	Kerko	0805	100nF	20%	50VDC	Z5U
C71	1	St.	KKE-99736-000	BS	SMD	Kerko	0805	100nF	20%	50VDC	Z5U
C72	1	St.	KKE-99736-000	BS	SMD	Kerko	0805	100nF	20%	50VDC	Z5U
C73	1	St.	KKE-99736-000	BS	SMD	Kerko	0805	100nF	20%	50VDC	Z5U
C74	1	St.	KKE-99736-000	BS	SMD	Kerko	0805	100nF	20%	50VDC	Z5U
C75	1	St.	KKE-99736-000	BS	SMD	Kerko	0805	100nF	20%	50VDC	Z5U
C76	1	St.	KKE-99736-000	BS	SMD	Kerko	0805	100nF	20%	50VDC	Z5U
C77	1	St.	KKE-99736-000	BS	SMD	Kerko	0805	100nF	20%	50VDC	Z5U

C78	1	St.	KKE-99736-000	BS	SMD	Kerko	0805	100nF	20%	50VDC	Z5U
C79	1	St.	KKE-99736-000	BS	SMD	Kerko	0805	100nF	20%	50VDC	Z5U
C80	1	St.	KKE-99736-000	BS	SMD	Kerko	0805	100nF	20%	50VDC	Z5U
C81	1	St.	KKE-99736-000	BS	SMD	Kerko	0805	100nF	20%	50VDC	Z5U
C82	1	St.	KKE-99736-000	BS	SMD	Kerko	0805	100nF	20%	50VDC	Z5U
C83	1	St.	KKE-99736-000	BS	SMD	Kerko	0805	100nF	20%	50VDC	Z5U
C84	1	St.	KKE-99736-000	BS	SMD	Kerko	0805	100nF	20%	50VDC	Z5U
C85	1	St.	KKE-99736-000	BS	SMD	Kerko	0805	100nF	20%	50VDC	Z5U
C86	1	St.	KKE-99736-000	BS	SMD	Kerko	0805	100nF	20%	50VDC	Z5U
C87	1	St.	KKE-99736-000	BS	SMD	Kerko	0805	100nF	20%	50VDC	Z5U
C88	1	St.	KKE-99736-000	BS	SMD	Kerko	0805	100nF	20%	50VDC	Z5U
C89	1	St.	KKE-99736-000	BS	SMD	Kerko	0805	100nF	20%	50VDC	Z5U
C101	1	St.	KKE-99805-000	LS	SMD	Kerko	0805	33pF	5%	50VDC	COG
C102	1	St.	KKE-99805-000	LS	SMD	Kerko	0805	33pF	5%	50VDC	COG
C103	1	St.	KKE-99717-000	LS	SMD	Kerko	0805	4.7nF	10%	50VDC	X7R
C201	1	St.	KKE-99805-000	LS	SMD	Kerko	0805	33pF	5%	50VDC	COG
C202	1	St.	KKE-99805-000	LS	SMD	Kerko	0805	33pF	5%	50VDC	COG
C203	1	St.	KTL-99909-000	BS	SMD	Tantal	ETC-C	10uF	20%	10V	
C300	1	St.	KKE-99736-000	LS	SMD	Kerko	0805	100nF	20%	50VDC	Z5U
C303	1	St.	KKE-99736-000	LS	SMD	Kerko	0805	100nF	20%	50VDC	Z5U
C304	1	St.	KKE-99736-000	LS	SMD	Kerko	0805	100nF	20%	50VDC	Z5U
C305	1	St.	KKE-99736-000	LS	SMD	Kerko	0805	100nF	20%	50VDC	Z5U
C306	1	St.	KKE-99736-000	LS	SMD	Kerko	0805	100nF	20%	50VDC	Z5U
C307	1	St.	KKE-99736-000	LS	SMD	Kerko	0805	100nF	20%	50VDC	Z5U
C308	1	St.	KKE-99736-000	LS	SMD	Kerko	0805	100nF	20%	50VDC	Z5U
C309	1	St.	KTL-99865-000	BS	SMD	Tantal	ETC-E	470uF		6V	
C310	1	St.	KTL-99866-000	BS	SMD	Tantal	ETC-E	330uF		10V	
C311	1	St.	KTL-99921-000	LS	SMD	Tantal	ETC-B	3.3uF	20%	16V	
C312	1	St.	KKE-99805-000	BS	SMD	Kerko	0805	33pF	5%	50VDC	COG
C313	1	St.	KKE-99805-000	BS	SMD	Kerko	0805	33pF	5%	50VDC	COG

---	CB101	1	St.	KKE-99736-000	LS	SMD	Kerko	0805	100nF	20%	50VDC	Z5U
---	CB102	1	St.	KKE-99736-000	LS	SMD	Kerko	0805	100nF	20%	50VDC	Z5U
---	CB103	1	St.	KKE-99736-000	BS	SMD	Kerko	0805	100nF	20%	50VDC	Z5U
---	CB104	1	St.	KKE-99736-000	BS	SMD	Kerko	0805	100nF	20%	50VDC	Z5U
---	CB105	1	St.	KKE-99736-000	LS	SMD	Kerko	0805	100nF	20%	50VDC	Z5U
---	CB106	1	St.	KKE-99736-000	BS	SMD	Kerko	0805	100nF	20%	50VDC	Z5U
---	CB107	1	St.	KKE-99736-000	LS	SMD	Kerko	0805	100nF	20%	50VDC	Z5U
---	CB108	1	St.	KKE-99736-000	BS	SMD	Kerko	0805	100nF	20%	50VDC	Z5U
---	CB109	1	St.	KKE-99736-000	BS	SMD	Kerko	0805	100nF	20%	50VDC	Z5U
---	CB110	1	St.	KKE-99736-000	BS	SMD	Kerko	0805	100nF	20%	50VDC	Z5U
---	CB111	1	St.	KKE-99736-000	BS	SMD	Kerko	0805	100nF	20%	50VDC	Z5U
---	CB112	1	St.	KKE-99736-000	BS	SMD	Kerko	0805	100nF	20%	50VDC	Z5U
---	CB113	1	St.	KKE-99736-000	BS	SMD	Kerko	0805	100nF	20%	50VDC	Z5U
---	CB114	1	St.	KKE-99736-000	BS	SMD	Kerko	0805	100nF	20%	50VDC	Z5U
---	CB115	1	St.	KKE-99736-000	BS	SMD	Kerko	0805	100nF	20%	50VDC	Z5U
---	CB116	1	St.	KKE-99736-000	BS	SMD	Kerko	0805	100nF	20%	50VDC	Z5U
---	CB117	1	St.	KKE-99736-000	BS	SMD	Kerko	0805	100nF	20%	50VDC	Z5U
---	CB118	1	St.	KKE-99736-000	LS	SMD	Kerko	0805	100nF	20%	50VDC	Z5U
---	CB119	1	St.	KKE-99736-000	LS	SMD	Kerko	0805	100nF	20%	50VDC	Z5U
---	CB121	1	St.	KKE-99736-000	LS	SMD	Kerko	0805	100nF	20%	50VDC	Z5U
---	CB123	1	St.	KKE-99736-000	LS	SMD	Kerko	0805	100nF	20%	50VDC	Z5U
---	CB125	1	St.	KKE-99736-000	BS	SMD	Kerko	0805	100nF	20%	50VDC	Z5U
---	CB127	1	St.	KKE-99736-000	LS	SMD	Kerko	0805	100nF	20%	50VDC	Z5U
---	CB128	1	St.	KKE-99736-000	LS	SMD	Kerko	0805	100nF	20%	50VDC	Z5U
---	CB129	1	St.	KKE-99736-000	LS	SMD	Kerko	0805	100nF	20%	50VDC	Z5U
---	CB131	1	St.	KKE-99736-000	LS	SMD	Kerko	0805	100nF	20%	50VDC	Z5U
---	CB134	1	St.	KKE-99736-000	LS	SMD	Kerko	0805	100nF	20%	50VDC	Z5U
---	CB135	1	St.	KKE-99736-000	LS	SMD	Kerko	0805	100nF	20%	50VDC	Z5U
---	CB136	1	St.	KKE-99736-000	LS	SMD	Kerko	0805	100nF	20%	50VDC	Z5U
---	CB140	1	St.	KKE-99736-000	LS	SMD	Kerko	0805	100nF	20%	50VDC	Z5U

CB141	1	St.	KKE-99736-000	LS	SMD	Kerko	0805	100nF	20%	50VDC	Z5U
CB142	1	St.	KKE-99736-000	LS	SMD	Kerko	0805	100nF	20%	50VDC	Z5U
CB143	1	St.	KKE-99736-000	LS	SMD	Kerko	0805	100nF	20%	50VDC	Z5U
CB201	1	St.	KKE-99736-000	BS	SMD	Kerko	0805	100nF	20%	50VDC	Z5U
CB202	1	St.	KKE-99736-000	BS	SMD	Kerko	0805	100nF	20%	50VDC	Z5U
CB203	1	St.	KKE-99736-000	BS	SMD	Kerko	0805	100nF	20%	50VDC	Z5U
CB204	1	St.	KKE-99736-000	BS	SMD	Kerko	0805	100nF	20%	50VDC	Z5U
CB205	1	St.	KKE-99736-000	LS	SMD	Kerko	0805	100nF	20%	50VDC	Z5U
CB206	1	St.	KKE-99736-000	LS	SMD	Kerko	0805	100nF	20%	50VDC	Z5U
CB207	1	St.	KKE-99736-000	LS	SMD	Kerko	0805	100nF	20%	50VDC	Z5U
CB208	1	St.	KKE-99736-000	LS	SMD	Kerko	0805	100nF	20%	50VDC	Z5U
CB209	1	St.	KKE-99736-000	BS	SMD	Kerko	0805	100nF	20%	50VDC	Z5U
CB210	1	St.	KKE-99736-000	LS	SMD	Kerko	0805	100nF	20%	50VDC	Z5U
CB211	1	St.	KKE-99736-000	LS	SMD	Kerko	0805	100nF	20%	50VDC	Z5U
CB212	1	St.	KKE-99736-000	LS	SMD	Kerko	0805	100nF	20%	50VDC	Z5U
CB213	1	St.	KKE-99736-000	LS	SMD	Kerko	0805	100nF	20%	50VDC	Z5U
CB214	1	St.	KKE-99736-000	LS	SMD	Kerko	0805	100nF	20%	50VDC	Z5U
CB301	1	St.	KKE-99736-000	LS	SMD	Kerko	0805	100nF	20%	50VDC	Z5U
CB302	1	St.	KKE-99736-000	LS	SMD	Kerko	0805	100nF	20%	50VDC	Z5U
CB303	1	St.	KKE-99736-000	LS	SMD	Kerko	0805	100nF	20%	50VDC	Z5U
CB304	1	St.	KKE-99736-000	LS	SMD	Kerko	0805	100nF	20%	50VDC	Z5U
CB306	1	St.	KKE-99736-000	LS	SMD	Kerko	0805	100nF	20%	50VDC	Z5U
CB307	1	St.	KKE-99736-000	LS	SMD	Kerko	0805	100nF	20%	50VDC	Z5U
CB308	1	St.	KKE-99736-000	LS	SMD	Kerko	0805	100nF	20%	50VDC	Z5U
CB1001	1	St.	KKE-99605-000	LS	SMD	Kerko	0805	100nF	+10%	50V	X7R
CB1002	1	St.	KKE-99605-000	LS	SMD	Kerko	0805	100nF	+10%	50V	X7R
D1	1	St.	DSK-99982-000	BS	SMD	Schottky-Dio.	LLBAT42	30V	50mA		200mW
D201	1	St.	LED-99942-000	BS	SMD	LED	HSMH-T400	rot	30mA	17mcd/10mA	SMD/klar
D202	1	St.	LED-99942-000	BS	SMD	LED	HSMH-T400	rot	30mA	17mcd/10mA	SMD/klar
D203	1	St.	LED-99942-000	BS	SMD	LED	HSMH-T400	rot	30mA	17mcd/10mA	SMD/klar

D302	1 St.	DSP-99970-000	LS	SMD	Sup. -Diode	SM6T36C	36V	600W	+/-10%	5uA
D303	1 St.	DSK-99971-000	LS	SMD	Schottky-Dio.	MBS340T3	40V	3A		
D304	1 St.	DSK-99971-000	LS	SMD	Schottky-Dio.	MBS340T3	40V	3A		
D305	1 St.	LED-99942-000	BS	SMD	LED	HSMH-T400	rot	30mA	17mcd/10mA	SMD/klar
D306	1 St.	LED-99942-000	BS	SMD	LED	HSMH-T400	rot	30mA	17mcd/10mA	SMD/klar
D307	1 St.	DSK-99982-000	BS	SMD	Schottky-Dio.	LLBAT42	30V	50mA		200mW
D308	1 St.	DSK-99982-000	BS	SMD	Schottky-Dio.	LLBAT42	30V	50mA		200mW
FP1	1 St.	GFT-0000K-000	BS	---						
IC1	1 St.	ICQ-99761-000	LS	SMD	IC	Quarzosz.	4.9152MHz			+/-100ppm
IC2	1 St.	ICI-99941-000	LS	SMD	IC	PCA82C251				
IC3	1 St.	ICI-99941-000	LS	SMD	IC	PCA82C251				
IC4	1 St.	ICR-99833-000	BS	SMD	IC	LT1076CQ	45V	64V		
IC5	1 St.	ICR-99833-000	BS	SMD	IC	LT1076CQ	45V	64V		
IC6	1 St.	ICE-99848-000	BS	SMD	IC	X25256				
IC7	1 St.	ICQ-99774-000	BS	SMD	IC	Quarzosz.	1.8432MHz			+/-100ppm
IC100	1 St.	ICE-99847-000	BS	SMD	IC	U634H256				
IC101	1 St.	ICM-99918-000	BS	SMD	IC	MPC555LF?2P40				
IC102	1 St.	ICE-99852-000	LS	SMD	IC	AM29LV160D?-??>	CMOS	+3V		
IC103	1 St.	ICE-99852-000	BS	SMD	IC	AM29LV160D?-??>	CMOS	+3V		
IC104	1 St.	ICE-99851-000	BS	SMD	IC	K7B163625?-Q (>				K7B163625M-QC85
IC105	1 St.	ICE-99851-000	LS	SMD	IC	K7B163625?-Q (>				K7B163625M-QC85
IC106	1 St.	ICD-99201-000	BS	SMD	IC	74LV244D				
IC201	1 St.	ICD-99203-000	BS	SMD	IC	74FCT164245TPV				
IC202	1 St.	ICD-99203-000	BS	SMD	IC	74FCT164245TPV				
IC203	1 St.	ICE-99915-000	BS	SMD	IC	93C46	CMOS			75/2000mA
IC204	1 St.	ICI-99917-000	LS	SMD	IC	LAN91C96				
IC205	1 St.	ICD-99092-000	BS	SMD	IC	74AHC05				
IC206	1 St.	ICD-99203-000	BS	SMD	IC	74FCT164245TPV				
IC207	1 St.	ICD-99456-000	LS	SMD	IC	74HCL138	CMOS	+2...+6V		
IC208	1 St.	ICD-99112-000	BS	SMD	IC	TPS3307-33D				2-6V

---	L101	1	St.	DRO-99907-000	LS	SMD	Drossel HF		100uH	65mA		20
---	L301	1	St.	DRO-99798-000	BS	SMD	Drossel Speich. CDRH125		22uH	2200mA	0.07R	
---	L302	1	St.	DRO-99798-000	BS	SMD	Drossel Speich. CDRH125		22uH	2200mA	0.07R	
---	LJ1	1	St.	XLJ-99710-000	LS	---	fikt.Bauteil	Lötjumper	2x2pol.			
---	LJ2	1	St.	XLJ-99742-000	LS	---	fikt.Bauteil	Lötjumper	1x2pol.			
---	LJ3	1	St.	XLJ-99710-000	LS	---	fikt.Bauteil	Lötjumper	2x2pol.			
---	LJ4	1	St.	XLJ-99710-000	BS	---	fikt.Bauteil	Lötjumper	2x2pol.			5 u. 6 brücken
---	LJ5	1	St.	XLJ-99710-000	LS	---	fikt.Bauteil	Lötjumper	2x2pol.			
---	LJ6	1	St.	XLJ-99710-000	LS	---	fikt.Bauteil	Lötjumper	2x2pol.			
---	LJ7	1	St.	XLJ-99710-000	LS	---	fikt.Bauteil	Lötjumper	2x2pol.			
---	LJ8	1	St.	XLJ-99742-000	LS	---	fikt.Bauteil	Lötjumper	1x2pol.			brücken
---	LJ9	1	St.	XLJ-99742-000	LS	---	fikt.Bauteil	Lötjumper	1x2pol.			
---	LJ10	1	St.	XLJ-99742-000	LS	---	fikt.Bauteil	Lötjumper	1x2pol.			
---	LJ11	1	St.	XLJ-99742-000	LS	---	fikt.Bauteil	Lötjumper	1x2pol.			
---	LJ12	1	St.	XLJ-99742-000	LS	---	fikt.Bauteil	Lötjumper	1x2pol.			
---	LJ13	1	St.	XLJ-99742-000	LS	---	fikt.Bauteil	Lötjumper	1x2pol.			
---	LJ14	1	St.	XLJ-99742-000	LS	---	fikt.Bauteil	Lötjumper	1x2pol.			
---	LJ15	1	St.	XLJ-99742-000	LS	---	fikt.Bauteil	Lötjumper	1x2pol.			
---	LJ16	1	St.	XLJ-99742-000	LS	---	fikt.Bauteil	Lötjumper	1x2pol.			
---	LJ17	1	St.	XLJ-99742-000	LS	---	fikt.Bauteil	Lötjumper	1x2pol.			
---	MA_BS	1	St.	XKO-99997-000	BS	---	fikt.Baut.	Marke für Best>				
---	MA_LS	1	St.	XKO-99997-000	LS	---	fikt.Baut.	Marke für Best>				
---	PLJ	1	St.	PLJ-97444-000	LS	---	LP	OAK_EMUF	2.10	10L FR4	1.5mm 35um	2x
---	R1	1	St.	XLJ-99742-000	LS	---	fikt.Bauteil	Lötjumper	1x2pol.			
---	R2	1	St.	XLJ-99742-000	LS	---	fikt.Bauteil	Lötjumper	1x2pol.			
---	R3	1	St.	WDM-98980-000	LS	SMD	Met.Wid.	0805	0R	1%	0.125W	200V
---	R4	1	St.	WDM-99010-000	LS	SMD	Met.Wid.	0805	120R	1%	0.125W	200V
---	R5	1	St.	WDM-98948-000	LS	SMD	Met.Wid.	0805	47K	1%	0.125W	200V
---	R6	1	St.	WDM-99010-000	LS	SMD	Met.Wid.	0805	120R	1%	0.125W	200V
---	R7	1	St.	WDM-98948-000	LS	SMD	Met.Wid.	0805	47K	1%	0.125W	200V

---	R8	1	St.	WDM-98979-000	LS	SMD	Met.Wid.	0805	2K2	1%	0.125W	200V
---	R9	1	St.	WDM-98987-000	LS	SMD	Met.Wid.	0805	1K1	1%	0.125W	200V
---	R10	1	St.	WDM-98977-000	LS	SMD	Met.Wid.	0805	2K7	1%	0.125W	200V
---	R11	1	St.	WDM-99008-000	BS	SMD	Met.Wid.	0805	150R	1%	0.125W	200V
---	R12	1	St.	WDM-99008-000	BS	SMD	Met.Wid.	0805	150R	1%	0.125W	200V
---	R13	1	St.	WDM-99008-000	BS	SMD	Met.Wid.	0805	150R	1%	0.125W	200V
---	R14	1	St.	WDM-99008-000	BS	SMD	Met.Wid.	0805	150R	1%	0.125W	200V
---	R15	1	St.	WDM-99008-000	BS	SMD	Met.Wid.	0805	150R	1%	0.125W	200V
---	R16	1	St.	WDM-99008-000	BS	SMD	Met.Wid.	0805	150R	1%	0.125W	200V
---	R17	1	St.	WDM-99008-000	BS	SMD	Met.Wid.	0805	150R	1%	0.125W	200V
---	R18	1	St.	WDM-99008-000	BS	SMD	Met.Wid.	0805	150R	1%	0.125W	200V
---	R19	1	St.	WDM-99008-000	BS	SMD	Met.Wid.	0805	150R	1%	0.125W	200V
---	R20	1	St.	WDM-99008-000	BS	SMD	Met.Wid.	0805	150R	1%	0.125W	200V
---	R21	1	St.	WDM-99008-000	BS	SMD	Met.Wid.	0805	150R	1%	0.125W	200V
---	R22	1	St.	WDM-99008-000	BS	SMD	Met.Wid.	0805	150R	1%	0.125W	200V
---	R23	1	St.	WDM-99008-000	BS	SMD	Met.Wid.	0805	150R	1%	0.125W	200V
---	R24	1	St.	WDM-99008-000	BS	SMD	Met.Wid.	0805	150R	1%	0.125W	200V
---	R25	1	St.	WDM-99008-000	BS	SMD	Met.Wid.	0805	150R	1%	0.125W	200V
---	R26	1	St.	WDM-99008-000	BS	SMD	Met.Wid.	0805	150R	1%	0.125W	200V
---	R27	1	St.	WDM-99008-000	BS	SMD	Met.Wid.	0805	150R	1%	0.125W	200V
---	R28	1	St.	WDM-99008-000	BS	SMD	Met.Wid.	0805	150R	1%	0.125W	200V
---	R29	1	St.	WDM-99008-000	BS	SMD	Met.Wid.	0805	150R	1%	0.125W	200V
---	R30	1	St.	WDM-99008-000	BS	SMD	Met.Wid.	0805	150R	1%	0.125W	200V
---	R31	1	St.	WDM-99008-000	BS	SMD	Met.Wid.	0805	150R	1%	0.125W	200V
---	R32	1	St.	WDM-99008-000	BS	SMD	Met.Wid.	0805	150R	1%	0.125W	200V
---	R33	1	St.	WDM-99008-000	BS	SMD	Met.Wid.	0805	150R	1%	0.125W	200V
---	R34	1	St.	WDM-99008-000	BS	SMD	Met.Wid.	0805	150R	1%	0.125W	200V
---	R35	1	St.	WDM-99008-000	BS	SMD	Met.Wid.	0805	150R	1%	0.125W	200V
---	R36	1	St.	WDM-99008-000	BS	SMD	Met.Wid.	0805	150R	1%	0.125W	200V
---	R37	1	St.	WDM-99008-000	BS	SMD	Met.Wid.	0805	150R	1%	0.125W	200V

---	R38	1	St.	WDM-99008-000	BS	SMD	Met.Wid.	0805	150R	1%	0.125W	200V
---	R39	1	St.	WDM-99008-000	BS	SMD	Met.Wid.	0805	150R	1%	0.125W	200V
---	R40	1	St.	WDM-99008-000	BS	SMD	Met.Wid.	0805	150R	1%	0.125W	200V
---	R41	1	St.	WDM-99008-000	BS	SMD	Met.Wid.	0805	150R	1%	0.125W	200V
---	R42	1	St.	WDM-99008-000	BS	SMD	Met.Wid.	0805	150R	1%	0.125W	200V
---	R43	1	St.	WDM-98979-000	LS	SMD	Met.Wid.	0805	2K2	1%	0.125W	200V
---	R44	1	St.	WDM-90326-000	LS	SMD	Met.Wid.	0805	2K74	1%		
---	R45	1	St.	WDM-98977-000	LS	SMD	Met.Wid.	0805	2K7	1%	0.125W	200V
---	R46	1	St.	WDM-98971-000	LS	SMD	Met.Wid.	0805	4K7	1%	0.125W	200V
---	R47	1	St.	WDM-98971-000	LS	SMD	Met.Wid.	0805	4K7	1%	0.125W	200V
---	R48	1	St.	WDM-98980-000	LS	SMD	Met.Wid.	0805	0R	1%	0.125W	200V
---	R49	1	St.	WDM-98971-000	LS	SMD	Met.Wid.	0805	4K7	1%	0.125W	200V
---	R50	1	St.	WDM-98971-000	LS	SMD	Met.Wid.	0805	4K7	1%	0.125W	200V
---	R51	1	St.	WDM-98964-000	LS	SMD	Met.Wid.	0805	10K	1%	0.125W	200V
---	R52	1	St.	WDM-98964-000	BS	SMD	Met.Wid.	0805	10K	1%	0.125W	200V
---	R53	1	St.	WDM-98964-000	LS	SMD	Met.Wid.	0805	10K	1%	0.125W	200V
---	R54	1	St.	WDM-98964-000	LS	SMD	Met.Wid.	0805	10K	1%	0.125W	200V
---	R55	1	St.	WDM-98964-000	LS	SMD	Met.Wid.	0805	10K	1%	0.125W	200V
---	R56	1	St.	WDM-98964-000	LS	SMD	Met.Wid.	0805	10K	1%	0.125W	200V
---	R57	1	St.	WDM-98964-000	LS	SMD	Met.Wid.	0805	10K	1%	0.125W	200V
---	R58	1	St.	WDM-98964-000	LS	SMD	Met.Wid.	0805	10K	1%	0.125W	200V
---	R59	1	St.	WDM-98964-000	BS	SMD	Met.Wid.	0805	10K	1%	0.125W	200V
---	R60	1	St.	WDM-98964-000	BS	SMD	Met.Wid.	0805	10K	1%	0.125W	200V
---	R61	1	St.	WDM-98964-000	BS	SMD	Met.Wid.	0805	10K	1%	0.125W	200V
---	R62	1	St.	WDM-99019-000	LS	SMD	Met.Wid.	0805	51R	1%	0.125W	200V
---	R63	1	St.	WDM-99019-000	LS	SMD	Met.Wid.	0805	51R	1%	0.125W	200V
---	R101	1	St.	XLJ-99742-000	LS	---	fikt.Bauteil	LötJumper	1x2pol.			brücken
---	R102	1	St.	XLJ-99742-000	LS	---	fikt.Bauteil	LötJumper	1x2pol.			
---	R103	1	St.	XLJ-99742-000	LS	---	fikt.Bauteil	LötJumper	1x2pol.			
---	R104	1	St.	XLJ-99742-000	LS	---	fikt.Bauteil	LötJumper	1x2pol.			brücken

---	R105	1	St.	XLJ-99742-000	LS	---	fikt.Bauteil	Lötjumper	1x2pol.	brücken
---	R106	1	St.	XLJ-99742-000	LS	---	fikt.Bauteil	Lötjumper	1x2pol.	brücken
---	R107	1	St.	XLJ-99742-000	LS	---	fikt.Bauteil	Lötjumper	1x2pol.	brücken
---	R108	1	St.	XLJ-99742-000	LS	---	fikt.Bauteil	Lötjumper	1x2pol.	brücken
---	R109	1	St.	WDM-98964-000	LS	SMD	Met.Wid.	0805	10K	1% 0.125W 200V
---	R110	1	St.	WDM-98964-000	LS	SMD	Met.Wid.	0805	10K	1% 0.125W 200V
---	R111	1	St.	WDM-98964-000	LS	SMD	Met.Wid.	0805	10K	1% 0.125W 200V
---	R112	1	St.	WDM-98964-000	LS	SMD	Met.Wid.	0805	10K	1% 0.125W 200V
---	R113	1	St.	WDM-98964-000	LS	SMD	Met.Wid.	0805	10K	1% 0.125W 200V
---	R114	1	St.	WDM-98964-000	LS	SMD	Met.Wid.	0805	10K	1% 0.125W 200V
---	R115	1	St.	WDM-98964-000	LS	SMD	Met.Wid.	0805	10K	1% 0.125W 200V
---	R116	1	St.	WDM-98964-000	LS	SMD	Met.Wid.	0805	10K	1% 0.125W 200V
---	R117	1	St.	WDM-98964-000	LS	SMD	Met.Wid.	0805	10K	1% 0.125W 200V
---	R118	1	St.	WDM-98964-000	LS	SMD	Met.Wid.	0805	10K	1% 0.125W 200V
---	R119	1	St.	WDM-98964-000	LS	SMD	Met.Wid.	0805	10K	1% 0.125W 200V
---	R120	1	St.	WDM-98964-000	LS	SMD	Met.Wid.	0805	10K	1% 0.125W 200V
---	R121	1	St.	WDM-98964-000	LS	SMD	Met.Wid.	0805	10K	1% 0.125W 200V
---	R122	1	St.	WDM-98964-000	LS	SMD	Met.Wid.	0805	10K	1% 0.125W 200V
---	R123	1	St.	WDM-98964-000	LS	SMD	Met.Wid.	0805	10K	1% 0.125W 200V
---	R124	1	St.	WDM-98964-000	LS	SMD	Met.Wid.	0805	10K	1% 0.125W 200V
---	R125	1	St.	WDM-98964-000	LS	SMD	Met.Wid.	0805	10K	1% 0.125W 200V
---	R126	1	St.	WDM-98964-000	LS	SMD	Met.Wid.	0805	10K	1% 0.125W 200V
---	R127	1	St.	WDM-98964-000	LS	SMD	Met.Wid.	0805	10K	1% 0.125W 200V
---	R128	1	St.	WDM-98964-000	LS	SMD	Met.Wid.	0805	10K	1% 0.125W 200V
---	R129	1	St.	WDM-98964-000	LS	SMD	Met.Wid.	0805	10K	1% 0.125W 200V
---	R130	1	St.	WDM-98964-000	BS	SMD	Met.Wid.	0805	10K	1% 0.125W 200V
---	R131	1	St.	WDM-98964-000	BS	SMD	Met.Wid.	0805	10K	1% 0.125W 200V
---	R132	1	St.	WDM-98964-000	LS	SMD	Met.Wid.	0805	10K	1% 0.125W 200V
---	R133	1	St.	WDM-98964-000	LS	SMD	Met.Wid.	0805	10K	1% 0.125W 200V
---	R134	1	St.	WDM-98964-000	BS	SMD	Met.Wid.	0805	10K	1% 0.125W 200V

---	R135	1	St.	WDM-98964-000	BS	SMD	Met.Wid.	0805	10K	1%	0.125W	200V
---	R136	1	St.	WDM-98964-000	BS	SMD	Met.Wid.	0805	10K	1%	0.125W	200V
---	R137	1	St.	WDM-98964-000	LS	SMD	Met.Wid.	0805	10K	1%	0.125W	200V
---	R138	1	St.	WDM-98964-000	BS	SMD	Met.Wid.	0805	10K	1%	0.125W	200V
---	R139	1	St.	WDM-98964-000	LS	SMD	Met.Wid.	0805	10K	1%	0.125W	200V
---	R140	1	St.	WDM-98964-000	LS	SMD	Met.Wid.	0805	10K	1%	0.125W	200V
---	R141	1	St.	WDM-98964-000	LS	SMD	Met.Wid.	0805	10K	1%	0.125W	200V
---	R142	1	St.	WDM-98964-000	LS	SMD	Met.Wid.	0805	10K	1%	0.125W	200V
---	R143	1	St.	WDM-98964-000	BS	SMD	Met.Wid.	0805	10K	1%	0.125W	200V
---	R144	1	St.	WDM-98964-000	LS	SMD	Met.Wid.	0805	10K	1%	0.125W	200V
---	R145	1	St.	WDM-98964-000	LS	SMD	Met.Wid.	0805	10K	1%	0.125W	200V
---	R146	1	St.	WDM-98964-000	LS	SMD	Met.Wid.	0805	10K	1%	0.125W	200V
---	R147	1	St.	WDM-98964-000	LS	SMD	Met.Wid.	0805	10K	1%	0.125W	200V
---	R148	1	St.	WDM-98964-000	BS	SMD	Met.Wid.	0805	10K	1%	0.125W	200V
---	R149	1	St.	WDM-98971-000	LS	SMD	Met.Wid.	0805	4K7	1%	0.125W	200V
---	R150	1	St.	WDM-98971-000	LS	SMD	Met.Wid.	0805	4K7	1%	0.125W	200V
---	R151	1	St.	WDM-98971-000	LS	SMD	Met.Wid.	0805	4K7	1%	0.125W	200V
---	R152	1	St.	WDM-98971-000	BS	SMD	Met.Wid.	0805	4K7	1%	0.125W	200V
---	R153	1	St.	WDM-98971-000	BS	SMD	Met.Wid.	0805	4K7	1%	0.125W	200V
---	R154	1	St.	WDM-98971-000	BS	SMD	Met.Wid.	0805	4K7	1%	0.125W	200V
---	R155	1	St.	WDM-98971-000	BS	SMD	Met.Wid.	0805	4K7	1%	0.125W	200V
---	R156	1	St.	WDM-98971-000	BS	SMD	Met.Wid.	0805	4K7	1%	0.125W	200V
---	R157	1	St.	WDM-98971-000	LS	SMD	Met.Wid.	0805	4K7	1%	0.125W	200V
---	R158	1	St.	WDM-98971-000	BS	SMD	Met.Wid.	0805	4K7	1%	0.125W	200V
---	R159	1	St.	WDM-98971-000	BS	SMD	Met.Wid.	0805	4K7	1%	0.125W	200V
---	R160	1	St.	WDM-98971-000	LS	SMD	Met.Wid.	0805	4K7	1%	0.125W	200V
---	R161	1	St.	WDM-98971-000	LS	SMD	Met.Wid.	0805	4K7	1%	0.125W	200V
---	R162	1	St.	WDM-98971-000	LS	SMD	Met.Wid.	0805	4K7	1%	0.125W	200V
---	R163	1	St.	WDM-98980-000	BS	SMD	Met.Wid.	0805	0R	1%	0.125W	200V
---	R164	1	St.	WDM-98971-000	BS	SMD	Met.Wid.	0805	4K7	1%	0.125W	200V

---	R165	1	St.	WDM-98971-000	LS	SMD	Met.Wid.	0805	4K7	1%	0.125W	200V
---	R166	1	St.	WDM-98971-000	LS	SMD	Met.Wid.	0805	4K7	1%	0.125W	200V
---	R167	1	St.	WDM-98971-000	LS	SMD	Met.Wid.	0805	4K7	1%	0.125W	200V
---	R168	1	St.	WDM-98971-000	LS	SMD	Met.Wid.	0805	4K7	1%	0.125W	200V
---	R169	1	St.	WDM-98971-000	LS	SMD	Met.Wid.	0805	4K7	1%	0.125W	200V
---	R170	1	St.	WDM-98971-000	LS	SMD	Met.Wid.	0805	4K7	1%	0.125W	200V
---	R171	1	St.	WDM-98971-000	LS	SMD	Met.Wid.	0805	4K7	1%	0.125W	200V
---	R172	1	St.	WDM-98971-000	BS	SMD	Met.Wid.	0805	4K7	1%	0.125W	200V
---	R173	1	St.	WDM-98971-000	LS	SMD	Met.Wid.	0805	4K7	1%	0.125W	200V
---	R174	1	St.	WDM-98971-000	BS	SMD	Met.Wid.	0805	4K7	1%	0.125W	200V
---	R175	1	St.	WDM-98971-000	LS	SMD	Met.Wid.	0805	4K7	1%	0.125W	200V
---	R176	1	St.	WDM-98971-000	LS	SMD	Met.Wid.	0805	4K7	1%	0.125W	200V
---	R177	1	St.	WDM-98971-000	BS	SMD	Met.Wid.	0805	4K7	1%	0.125W	200V
---	R178	1	St.	WDM-98971-000	BS	SMD	Met.Wid.	0805	4K7	1%	0.125W	200V
---	R179	1	St.	WDM-98971-000	LS	SMD	Met.Wid.	0805	4K7	1%	0.125W	200V
---	R180	1	St.	WDM-98971-000	LS	SMD	Met.Wid.	0805	4K7	1%	0.125W	200V
---	R181	1	St.	WDM-98971-000	LS	SMD	Met.Wid.	0805	4K7	1%	0.125W	200V
---	R182	1	St.	WDM-98971-000	BS	SMD	Met.Wid.	0805	4K7	1%	0.125W	200V
---	R183	1	St.	WDM-98971-000	BS	SMD	Met.Wid.	0805	4K7	1%	0.125W	200V
---	R184	1	St.	WDM-98971-000	LS	SMD	Met.Wid.	0805	4K7	1%	0.125W	200V
---	R185	1	St.	WDM-98971-000	LS	SMD	Met.Wid.	0805	4K7	1%	0.125W	200V
---	R186	1	St.	WDM-98971-000	BS	SMD	Met.Wid.	0805	4K7	1%	0.125W	200V
---	R187	1	St.	WDM-98971-000	BS	SMD	Met.Wid.	0805	4K7	1%	0.125W	200V
---	R188	1	St.	WDM-98971-000	BS	SMD	Met.Wid.	0805	4K7	1%	0.125W	200V
---	R189	1	St.	WDM-98971-000	LS	SMD	Met.Wid.	0805	4K7	1%	0.125W	200V
---	R190	1	St.	WDM-98971-000	LS	SMD	Met.Wid.	0805	4K7	1%	0.125W	200V
---	R191	1	St.	WDM-98971-000	LS	SMD	Met.Wid.	0805	4K7	1%	0.125W	200V
---	R192	1	St.	WDM-98971-000	LS	SMD	Met.Wid.	0805	4K7	1%	0.125W	200V
---	R193	1	St.	WDM-98971-000	LS	SMD	Met.Wid.	0805	4K7	1%	0.125W	200V
---	R194	1	St.	WDM-98971-000	LS	SMD	Met.Wid.	0805	4K7	1%	0.125W	200V

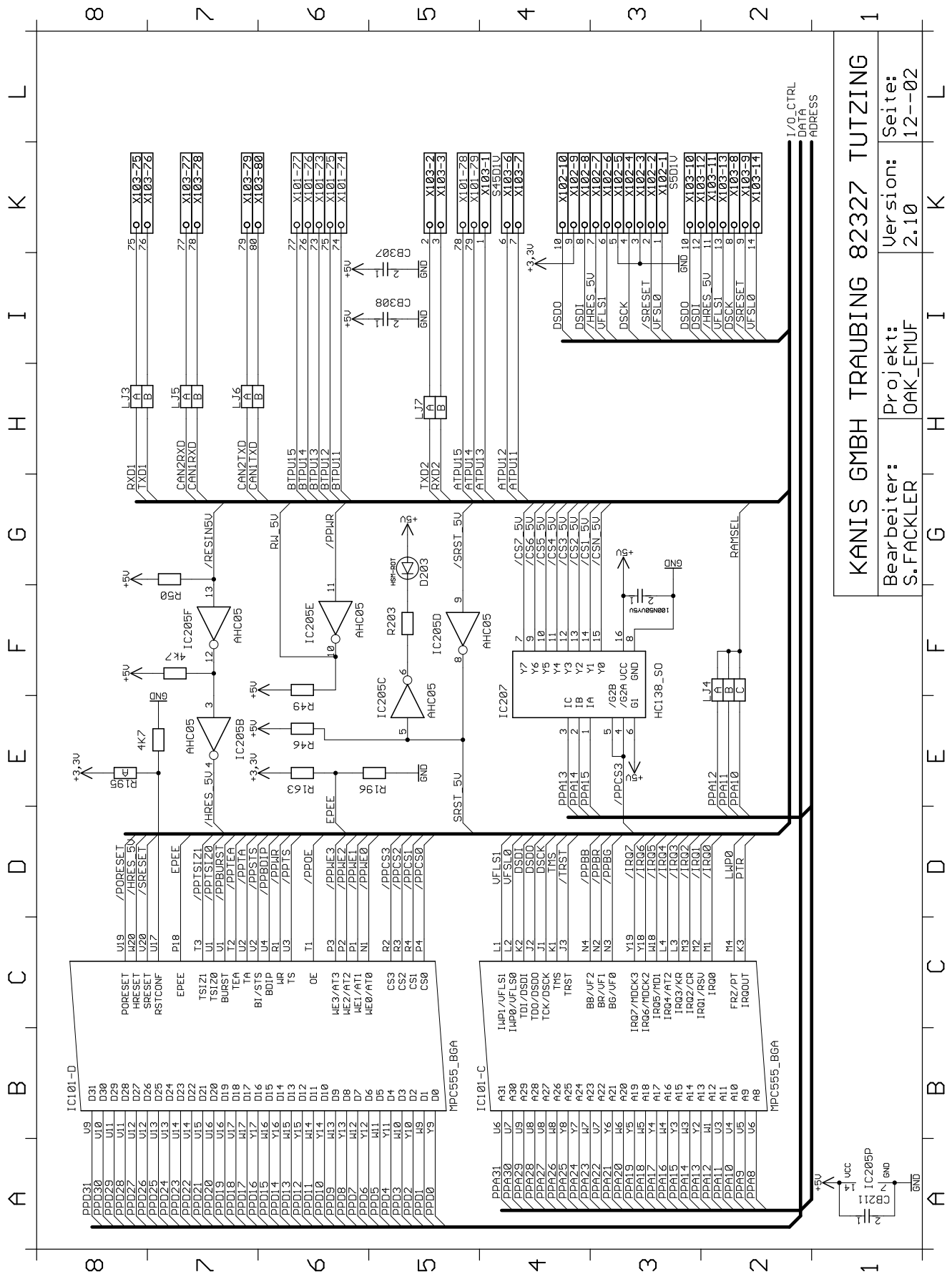
---	R195	1	St.	XLJ-99742-000	BS	---	fikt.Bauteil	Lötjumper	1x2pol.				
---	R196	1	St.	WDM-98971-000	BS	SMD	Met.Wid.	0805	4K7	1%	0.125W	200V	
---	R197	1	St.	WDM-99019-000	BS	SMD	Met.Wid.	0805	51R	1%	0.125W	200V	
NB	R199	1	St.	WDM-98980-000	LS	SMD	Met.Wid.	0805	0R	1%	0.125W	200V	
---	R201	1	St.	WDM-98996-000	BS	SMD	Met.Wid.	0805	470R	1%	0.125W	200V	
---	R202	1	St.	WDM-98996-000	BS	SMD	Met.Wid.	0805	470R	1%	0.125W	200V	
---	R203	1	St.	WDM-98996-000	BS	SMD	Met.Wid.	0805	470R	1%	0.125W	200V	
---	R204	1	St.	WDM-98917-000	LS	SMD	Met.Wid.	0805	1M	1%	0.125W	200V	
---	R205	1	St.	WDM-99017-000	LS	SMD	Met.Wid.	0805	62R	1%	0.125W	200V	
---	R206	1	St.	WDM-99017-000	LS	SMD	Met.Wid.	0805	62R	1%	0.125W	200V	
---	R207	1	St.	WDM-99003-000	LS	SMD	Met.Wid.	0805	240R	1%	0.125W	200V	
---	R208	1	St.	WDM-99003-000	LS	SMD	Met.Wid.	0805	240R	1%	0.125W	200V	
---	R209	1	St.	WDM-98971-000	BS	SMD	Met.Wid.	0805	4K7	1%	0.125W	200V	
---	R210	1	St.	WDM-99012-000	LS	SMD	Met.Wid.	0805	100R	1%	0.125W	200V	
---	R211	1	St.	WDM-98971-000	BS	SMD	Met.Wid.	0805	4K7	1%	0.125W	200V	
---	R213	1	St.	WDM-98971-000	LS	SMD	Met.Wid.	0805	4K7	1%	0.125W	200V	
---	R214	1	St.	WDM-99014-000	LS	SMD	Met.Wid.	0805	82R	1%	0.125W	200V	
---	R215	1	St.	WDM-98940-000	LS	SMD	Met.Wid.	0805	100K	1%	0.125W	200V	
---	R304	1	St.	WDM-99008-000	BS	SMD	Met.Wid.	0805	150R	1%	0.125W	200V	
---	R305	1	St.	WDM-98996-000	LS	SMD	Met.Wid.	0805	470R	1%	0.125W	200V	
---	R306	1	St.	WDM-90337-000	LS	SMD	Met.Wid.	0805	150R	0.1%	0.06W		
---	R307	1	St.	WDM-90337-000	LS	SMD	Met.Wid.	0805	150R	0.1%	0.06W		
---	R308	1	St.	WDM-98917-000	BS	SMD	Met.Wid.	0805	1M	1%	0.125W	200V	
---	R310	1	St.	XLJ-99742-000	LS	---	fikt.Bauteil	Lötjumper	1x2pol.				
---	R311	1	St.	XLJ-99742-000	LS	---	fikt.Bauteil	Lötjumper	1x2pol.				
---	R333	1	St.	WDM-98964-000	BS	SMD	Met.Wid.	0805	10K	1%	0.125W	200V	
---	R501	1	St.	WDM-98893-000	LS	SMD	Met.Wid.	0603	68R	1%	0.063W	50V	
---	R502	1	St.	WDM-98893-000	LS	SMD	Met.Wid.	0603	68R	1%	0.063W	50V	
---	R503	1	St.	WDM-98893-000	LS	SMD	Met.Wid.	0603	68R	1%	0.063W	50V	
---	R504	1	St.	WDM-98893-000	LS	SMD	Met.Wid.	0603	68R	1%	0.063W	50V	

---	R505	1	St.	WDM-98893-000	LS	SMD	Met.Wid.	0603	68R	1%	0.063W	50V
---	R506	1	St.	WDM-98893-000	BS	SMD	Met.Wid.	0603	68R	1%	0.063W	50V
---	R507	1	St.	WDM-98893-000	LS	SMD	Met.Wid.	0603	68R	1%	0.063W	50V
---	R508	1	St.	WDM-98893-000	LS	SMD	Met.Wid.	0603	68R	1%	0.063W	50V
---	R509	1	St.	WDM-98893-000	LS	SMD	Met.Wid.	0603	68R	1%	0.063W	50V
---	R510	1	St.	WDM-98893-000	LS	SMD	Met.Wid.	0603	68R	1%	0.063W	50V
---	R511	1	St.	WDM-98893-000	LS	SMD	Met.Wid.	0603	68R	1%	0.063W	50V
---	R512	1	St.	WDM-98893-000	BS	SMD	Met.Wid.	0603	68R	1%	0.063W	50V
---	R513	1	St.	WDM-98893-000	LS	SMD	Met.Wid.	0603	68R	1%	0.063W	50V
---	R514	1	St.	WDM-98893-000	BS	SMD	Met.Wid.	0603	68R	1%	0.063W	50V
---	R515	1	St.	WDM-98893-000	LS	SMD	Met.Wid.	0603	68R	1%	0.063W	50V
---	R516	1	St.	WDM-98893-000	LS	SMD	Met.Wid.	0603	68R	1%	0.063W	50V
---	R517	1	St.	WDM-98893-000	LS	SMD	Met.Wid.	0603	68R	1%	0.063W	50V
---	R518	1	St.	WDM-98893-000	LS	SMD	Met.Wid.	0603	68R	1%	0.063W	50V
---	R519	1	St.	WDM-98893-000	LS	SMD	Met.Wid.	0603	68R	1%	0.063W	50V
---	R520	1	St.	WDM-98893-000	LS	SMD	Met.Wid.	0603	68R	1%	0.063W	50V
---	R521	1	St.	WDM-98893-000	LS	SMD	Met.Wid.	0603	68R	1%	0.063W	50V
---	R522	1	St.	WDM-98893-000	LS	SMD	Met.Wid.	0603	68R	1%	0.063W	50V
---	R523	1	St.	WDM-98893-000	LS	SMD	Met.Wid.	0603	68R	1%	0.063W	50V
---	R524	1	St.	WDM-98893-000	LS	SMD	Met.Wid.	0603	68R	1%	0.063W	50V
---	R525	1	St.	WDM-98893-000	LS	SMD	Met.Wid.	0603	68R	1%	0.063W	50V
---	R526	1	St.	WDM-98893-000	LS	SMD	Met.Wid.	0603	68R	1%	0.063W	50V
---	R527	1	St.	WDM-98893-000	LS	SMD	Met.Wid.	0603	68R	1%	0.063W	50V
---	R528	1	St.	WDM-98893-000	BS	SMD	Met.Wid.	0603	68R	1%	0.063W	50V
---	R529	1	St.	WDM-98893-000	BS	SMD	Met.Wid.	0603	68R	1%	0.063W	50V
---	R530	1	St.	WDM-98893-000	BS	SMD	Met.Wid.	0603	68R	1%	0.063W	50V
---	R531	1	St.	WDM-98893-000	BS	SMD	Met.Wid.	0603	68R	1%	0.063W	50V
---	R532	1	St.	WDM-98893-000	LS	SMD	Met.Wid.	0603	68R	1%	0.063W	50V
---	R533	1	St.	WDM-98893-000	LS	SMD	Met.Wid.	0603	68R	1%	0.063W	50V
---	R534	1	St.	WDM-98893-000	LS	SMD	Met.Wid.	0603	68R	1%	0.063W	50V

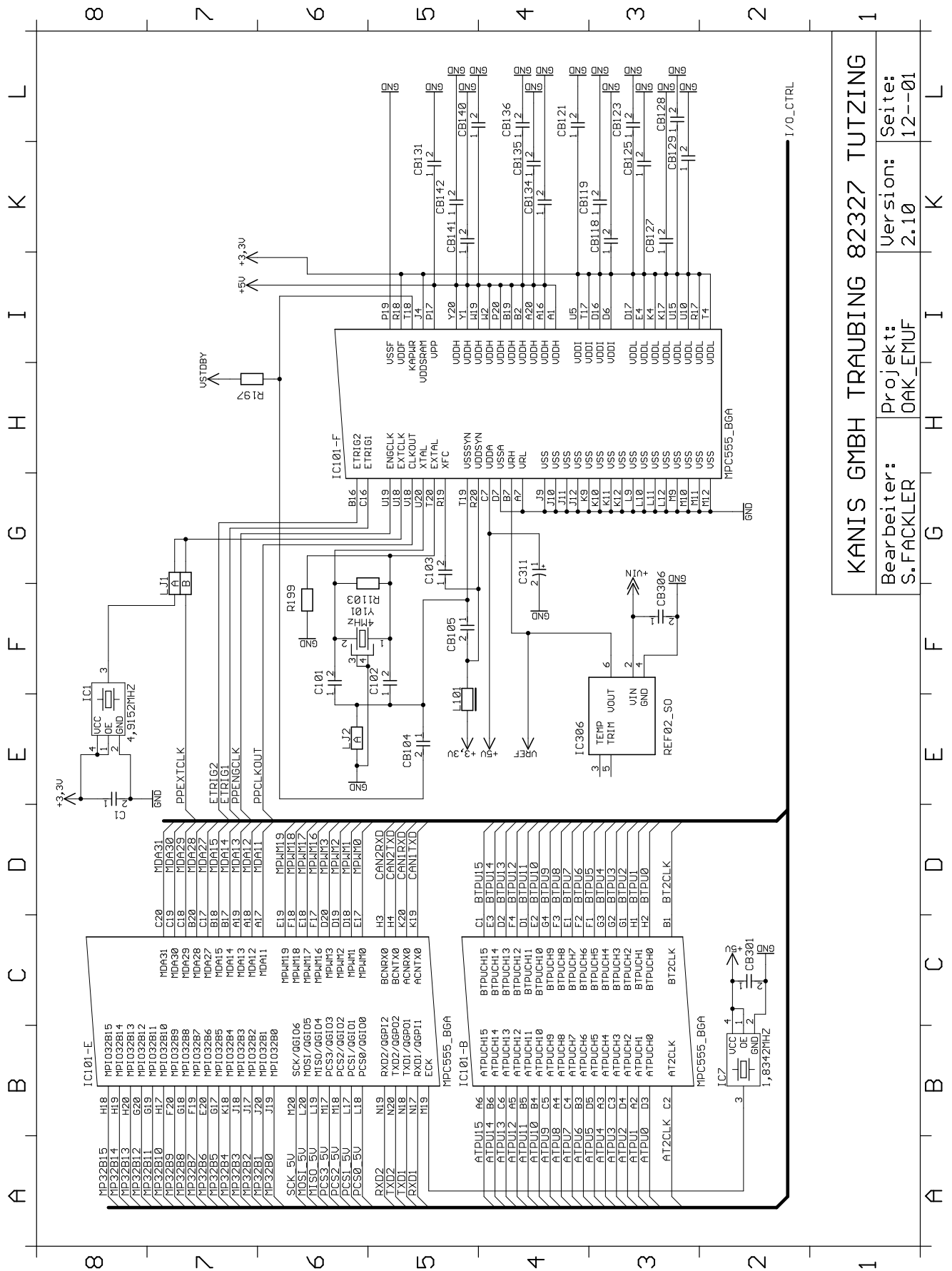
---	R535	1	St.	WDM-98893-000	LS	SMD	Met.Wid.	0603	68R	1%	0.063W	50V
---	R536	1	St.	WDM-98893-000	LS	SMD	Met.Wid.	0603	68R	1%	0.063W	50V
---	R537	1	St.	WDM-98893-000	LS	SMD	Met.Wid.	0603	68R	1%	0.063W	50V
---	R538	1	St.	WDM-98893-000	LS	SMD	Met.Wid.	0603	68R	1%	0.063W	50V
---	R539	1	St.	WDM-98893-000	BS	SMD	Met.Wid.	0603	68R	1%	0.063W	50V
---	R540	1	St.	WDM-98893-000	LS	SMD	Met.Wid.	0603	68R	1%	0.063W	50V
---	R541	1	St.	WDM-98893-000	LS	SMD	Met.Wid.	0603	68R	1%	0.063W	50V
---	R542	1	St.	WDM-98893-000	LS	SMD	Met.Wid.	0603	68R	1%	0.063W	50V
---	R543	1	St.	WDM-98893-000	LS	SMD	Met.Wid.	0603	68R	1%	0.063W	50V
---	R544	1	St.	WDM-98893-000	LS	SMD	Met.Wid.	0603	68R	1%	0.063W	50V
---	R545	1	St.	WDM-98893-000	LS	SMD	Met.Wid.	0603	68R	1%	0.063W	50V
---	R546	1	St.	WDM-98893-000	BS	SMD	Met.Wid.	0603	68R	1%	0.063W	50V
---	R547	1	St.	WDM-98893-000	LS	SMD	Met.Wid.	0603	68R	1%	0.063W	50V
---	R548	1	St.	WDM-98893-000	BS	SMD	Met.Wid.	0603	68R	1%	0.063W	50V
---	R549	1	St.	WDM-98893-000	LS	SMD	Met.Wid.	0603	68R	1%	0.063W	50V
---	R550	1	St.	WDM-98893-000	LS	SMD	Met.Wid.	0603	68R	1%	0.063W	50V
---	R551	1	St.	WDM-98893-000	LS	SMD	Met.Wid.	0603	68R	1%	0.063W	50V
---	R552	1	St.	WDM-98893-000	LS	SMD	Met.Wid.	0603	68R	1%	0.063W	50V
---	R553	1	St.	WDM-98893-000	LS	SMD	Met.Wid.	0603	68R	1%	0.063W	50V
---	R554	1	St.	WDM-98893-000	LS	SMD	Met.Wid.	0603	68R	1%	0.063W	50V
---	R555	1	St.	WDM-98893-000	LS	SMD	Met.Wid.	0603	68R	1%	0.063W	50V
---	R556	1	St.	WDM-98893-000	LS	SMD	Met.Wid.	0603	68R	1%	0.063W	50V
---	R557	1	St.	WDM-98893-000	LS	SMD	Met.Wid.	0603	68R	1%	0.063W	50V
---	R558	1	St.	WDM-98893-000	LS	SMD	Met.Wid.	0603	68R	1%	0.063W	50V
---	R559	1	St.	WDM-98893-000	LS	SMD	Met.Wid.	0603	68R	1%	0.063W	50V
---	R560	1	St.	WDM-98893-000	LS	SMD	Met.Wid.	0603	68R	1%	0.063W	50V
---	R561	1	St.	WDM-98893-000	LS	SMD	Met.Wid.	0603	68R	1%	0.063W	50V
---	R562	1	St.	WDM-98893-000	LS	SMD	Met.Wid.	0603	68R	1%	0.063W	50V
---	R563	1	St.	WDM-98893-000	BS	SMD	Met.Wid.	0603	68R	1%	0.063W	50V
---	R564	1	St.	WDM-98893-000	BS	SMD	Met.Wid.	0603	68R	1%	0.063W	50V

---	R565	1	St.	WDM-98893-000	LS	SMD	Met.Wid.	0603	68R	1%	0.063W	50V
---	R566	1	St.	WDM-98893-000	BS	SMD	Met.Wid.	0603	68R	1%	0.063W	50V
---	R567	1	St.	WDM-98893-000	LS	SMD	Met.Wid.	0603	68R	1%	0.063W	50V
---	R568	1	St.	WDM-98893-000	LS	SMD	Met.Wid.	0603	68R	1%	0.063W	50V
---	R569	1	St.	WDM-98893-000	BS	SMD	Met.Wid.	0603	68R	1%	0.063W	50V
---	R570	1	St.	WDM-98893-000	BS	SMD	Met.Wid.	0603	68R	1%	0.063W	50V
---	R1103	1	St.	WDM-98917-000	LS	SMD	Met.Wid.	0805	1M	1%	0.125W	200V
---	REF	1	St.	KKO-99999-000	BS	---	fikt.Baut.	Layoutreferenz				
---	S201	1	St.	STS-99823-000	BS	---	Stiftl.	SL22/124-S	2pol.2reih	Q0.635mm	sel. Gold	RM2.54
---	ST1	1	St.	STS-99517-000	BS	---	Stiftl.	SDEX9PNTD	9pol.			Dsub
---	ST2	1	St.	STS-99811-000	BS	---	Stiftl.	SL22/124-S	26pol.2reih	Q0.635mm	sel. Gold	RM2.54
---	ST3	1	St.	STS-99451-000	BS	---	Stiftl.	0903 196 6921	96pol.3reih			VG a-b-c
---	TR201	1	St.	UEB-99996-000	BS	---	Übertrager	PE65424				
---	X101	1	St.	STS-99330-000	BS	---	Stiftl.	SL22/124-S	90pol.2reih		sel. Gold	RM2.54
---	X102	1	St.	STS-99445-000	BS	---	Stiftl.	0918 510 6324	10pol.2reih	Q0.635mm		Wanne
---	X103	1	St.	STS-99330-000	BS	---	Stiftl.	SL22/124-S	90pol.2reih		sel. Gold	RM2.54
---	X107	1	St.	STB-99513-000	BS	---	Buchse	SS6488S-NF	8/8pol.			Telefon
---	Y101	1	St.	QUA-99912-000	BS	---	Quarz	HC-49 (4mm)	4.000MHz			
---	Y201	1	St.	QUA-99893-000	BS	---	Quarz	HC-49 (4mm)	20.00MHz			
---	Y301	1	St.	QUA-99999-000	LS	---	Quarz	TC26MINI	32.768KHz			
---	ZERO	1	St.	KKO-99998-000	BS	---	fikt.Baut.	Nullpunkt f.Be>				

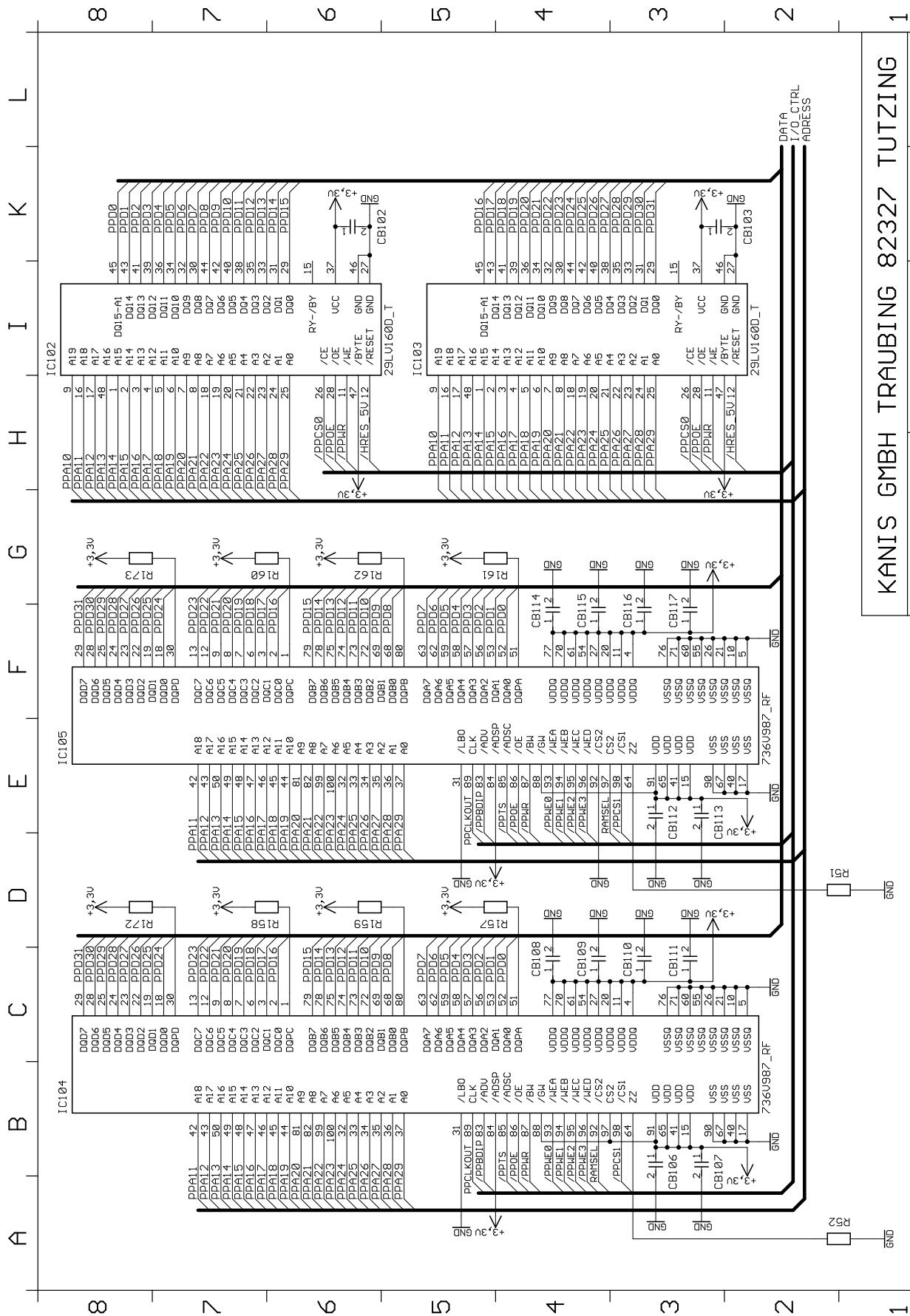
bei =beigestellt vom Kunden, LS =Lötseite, BS =Bauteilseite, ICT =Incircuit Test, SMD =Surface Mounted Device, NB =nicht bestückt
 Eine Verwendung technisch hochwertiger Bauteile behalten wir uns vor, z. B. 1% Widerstände statt 5% Widerstände, etc.



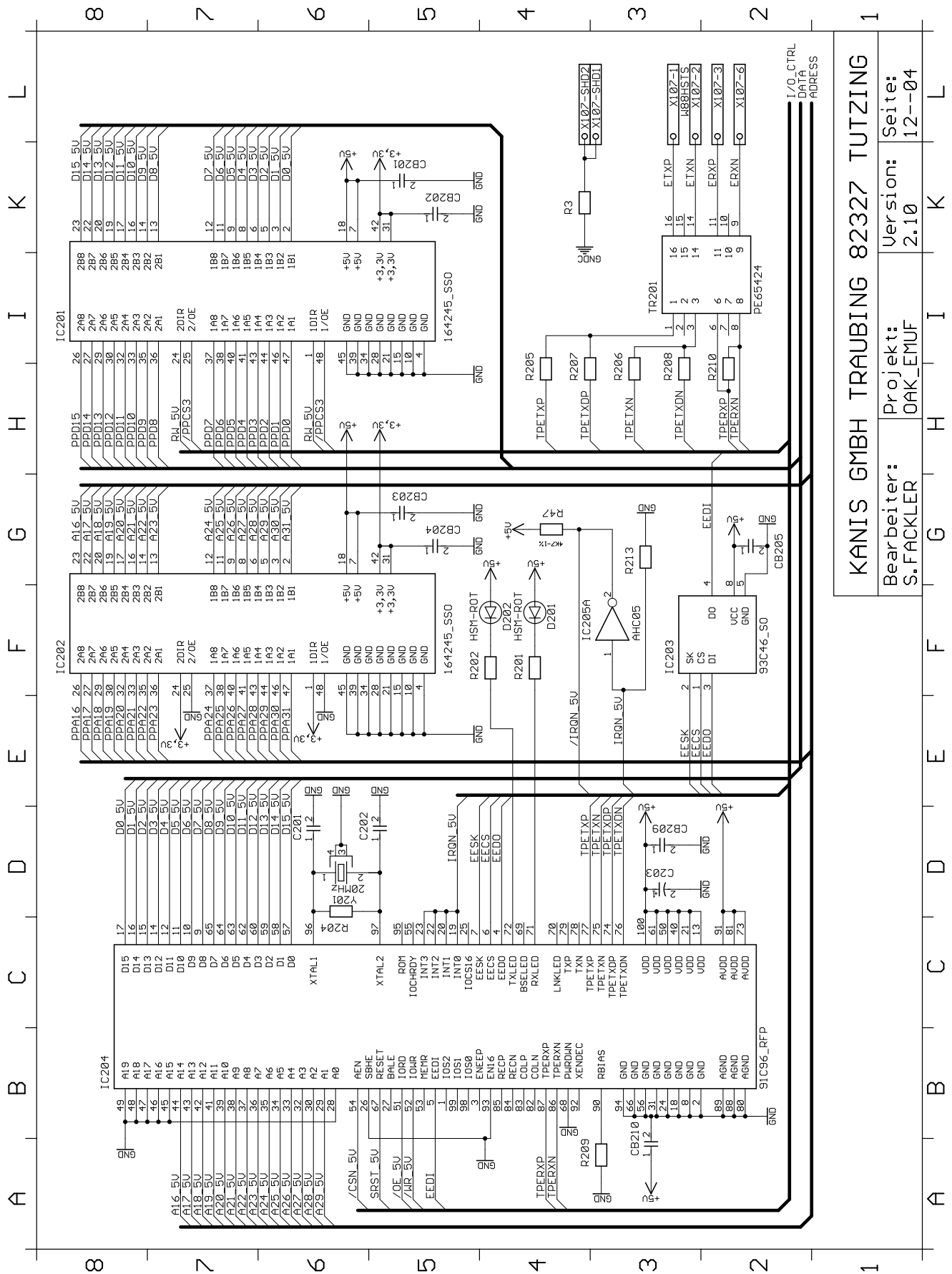
KANIS GMBH TRAUBING 82327 TUTZING
Bearbeiter: S.FACKLER
Projekt: OAK_EMUF
Version: 2.10
Seite: 12--02



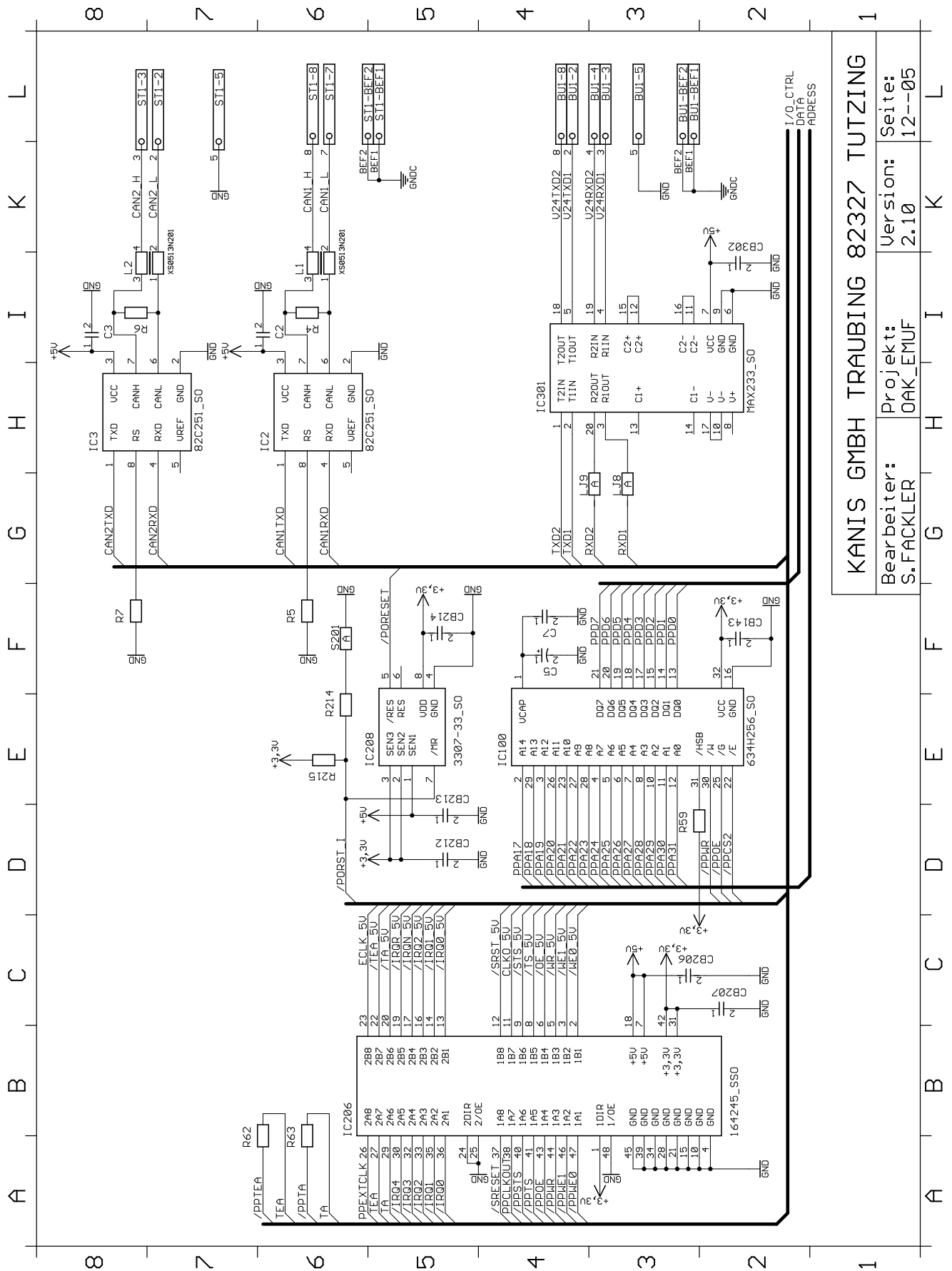
KANIS GMBH TRAUBING 82327 TUTZING
 Bearbeiter: S.FACKLER
 Projekt: OAK_EMUF
 Version: 2.10
 Seite: 12--01



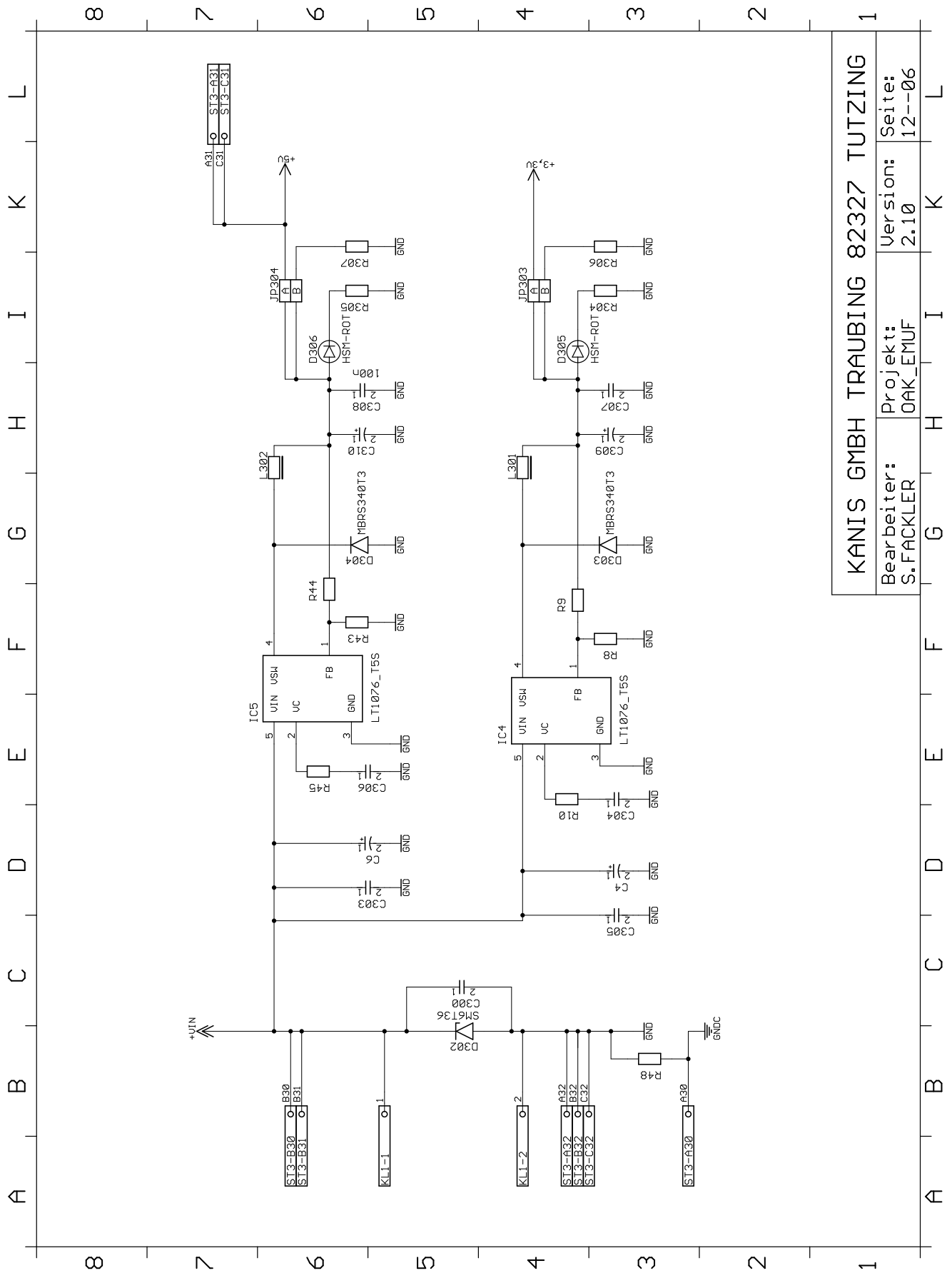
KANIS GMBH TRAUBING 82327 TUTZING
 Bearbeiter: S.FACKLER
 Projekt: OAK_EMUF
 Version: 2.10
 Seite: 12--03



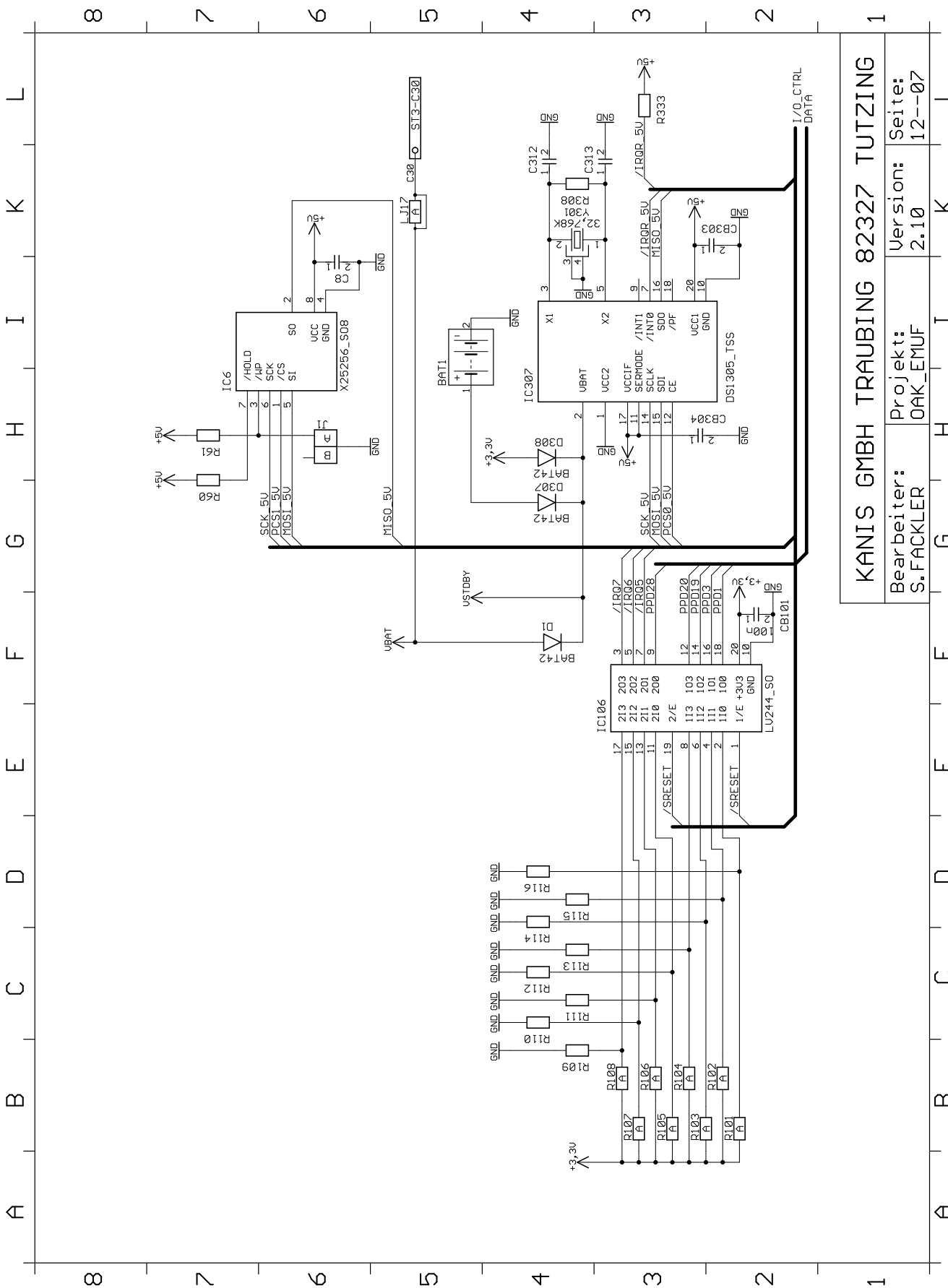
KANIS GMBH TRAUBING 82327 TUTZING
Bearbeiter: S.FACKLER
Projekt: OAK_EMUF
Version: 2.10
Seite: 12--04



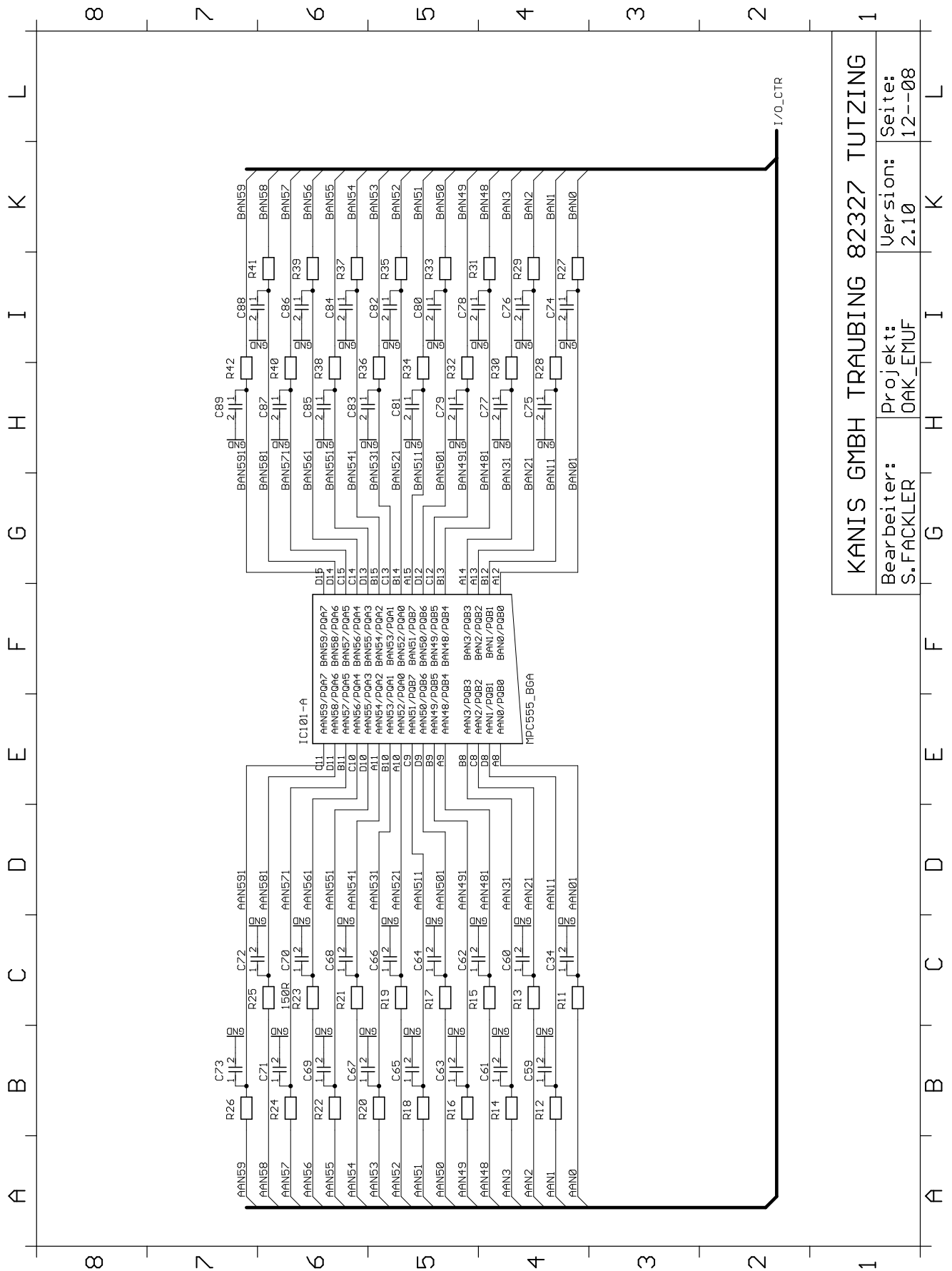
KANIS GMBH TRAUBING 82327 TUTZING
 Bearbeiter: S.FACKLER Projekt: OAK_EMUF Version: 2.10 Seite: 12--05



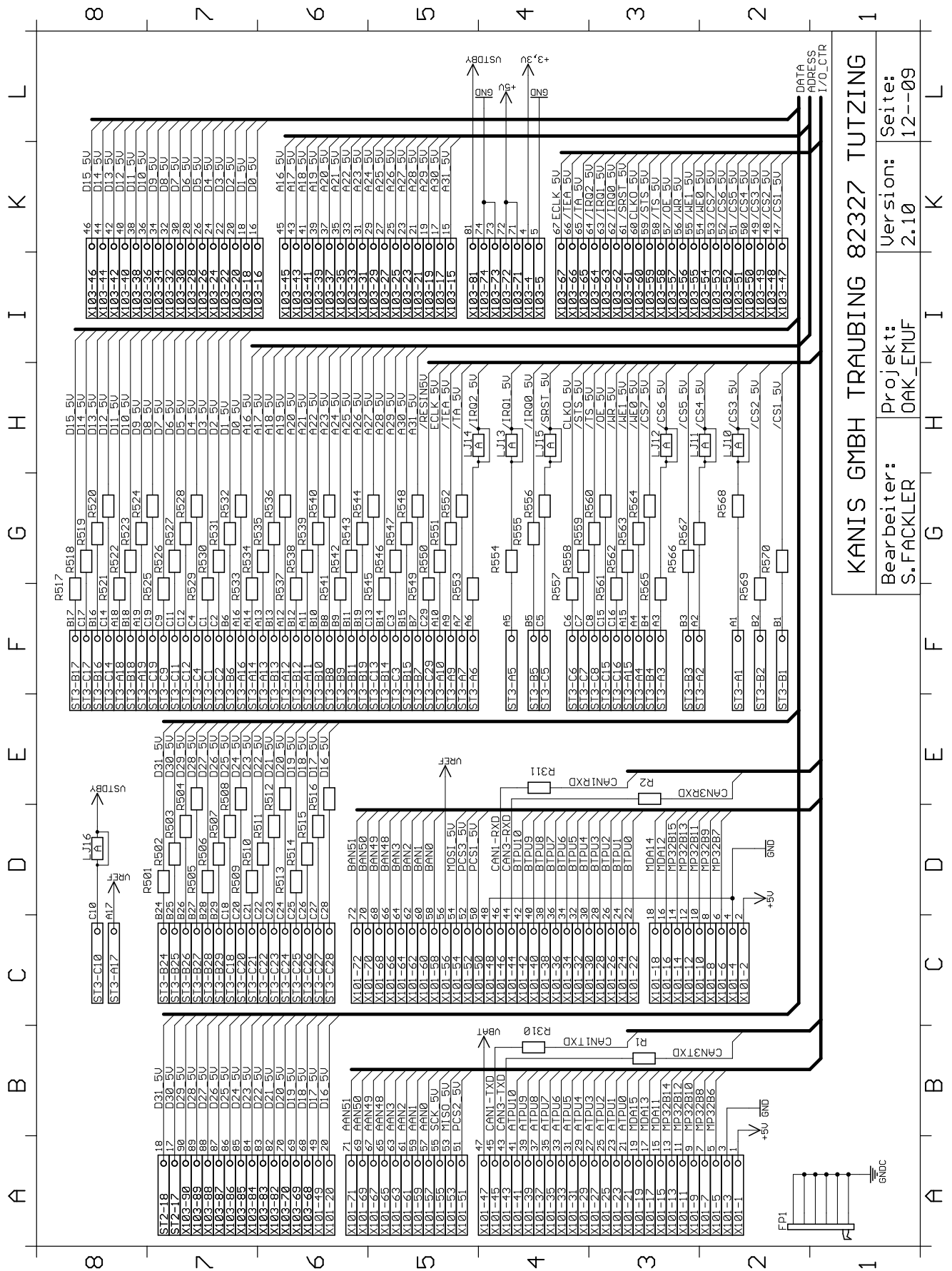
KANIS GMBH TRAUBING 82327 TUTZING		
Bearbeiter: S.FACKLER	Projekt: OAK_EMUF	Version: 2.10
		Seite: 12--06



KANIS GMBH TRAUBING 82327 TUTZING
 Bearbeiter: S.FACKLER
 Projekt: OAK_EMUF
 Version: 2.10
 Seite: 12--07

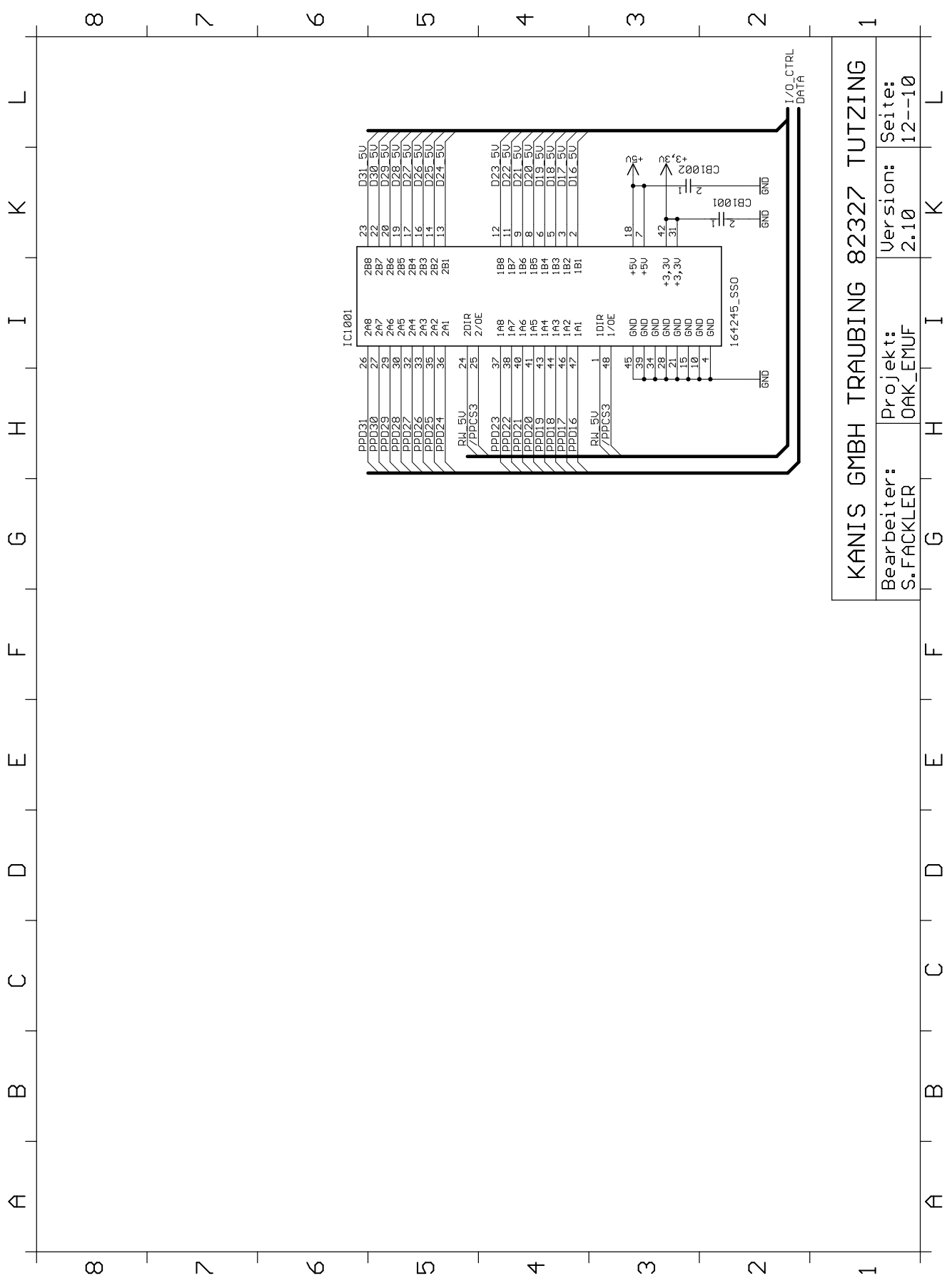


KANIS GMBH TRAUBING 82327 TUTZING	
Bearbeiter: S.FACKLER	Projekt: OAK_EMUF
Version: 2.10	Seite: 12--08

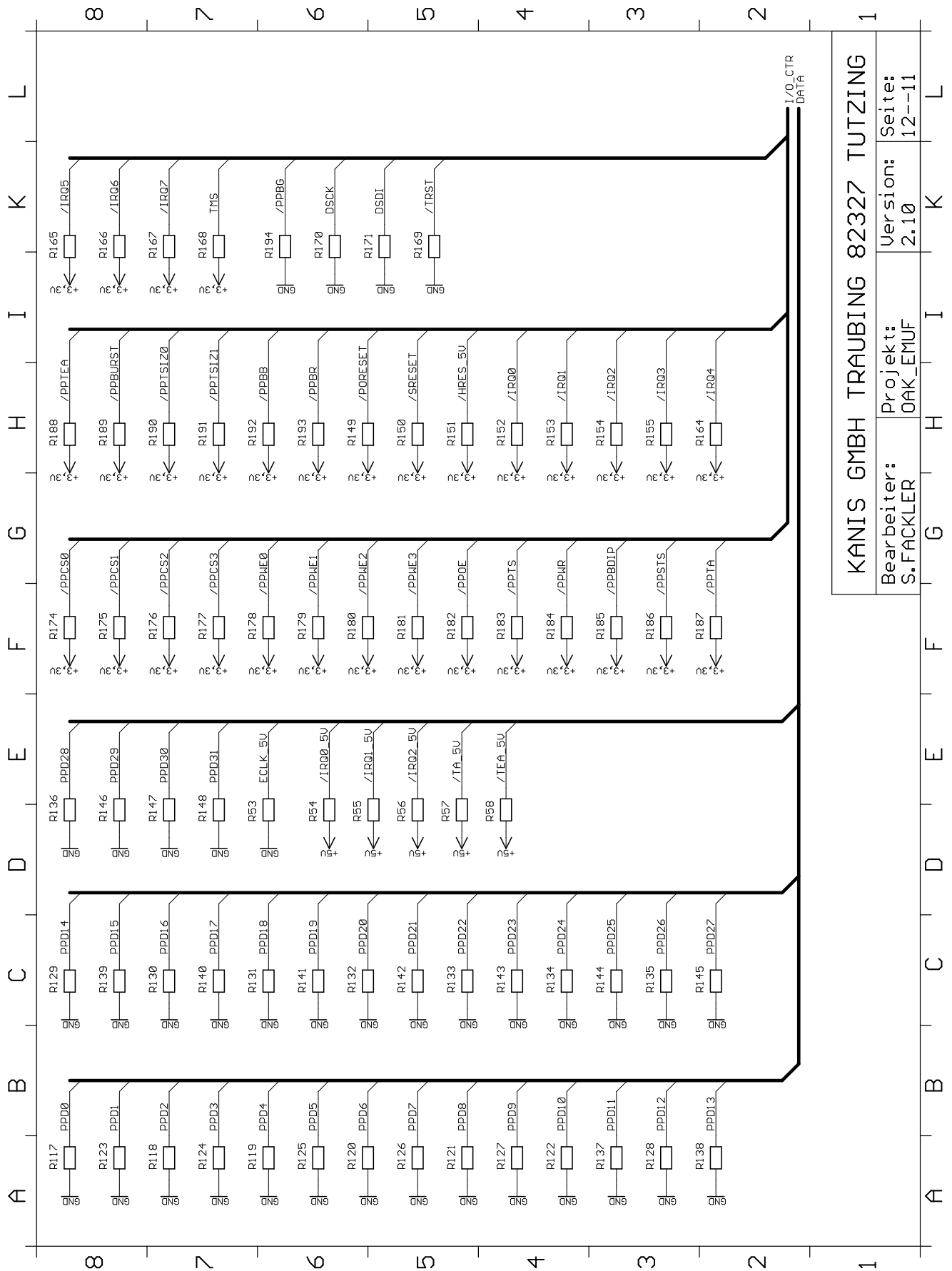


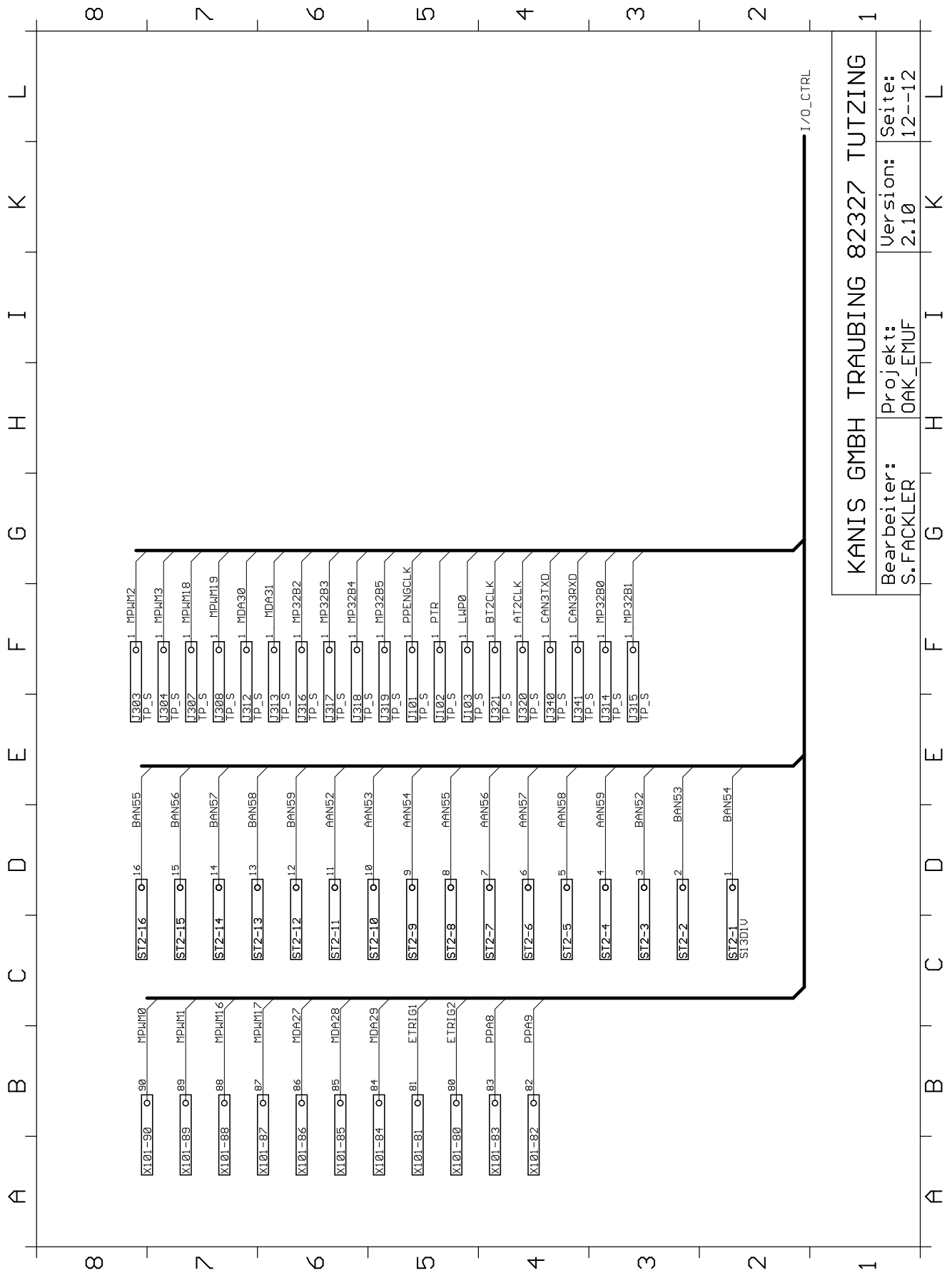
KANIS GMBH TRAUBING 82327 TUTZING

Bearbeiter: S.FACKLER Projekt: OAK_EMUF Version: 2.10 Seite: 12--09



KANIS GMBH TRAUBING 82327 TUTZING			
Bearbeiter:	Projekt:	Version:	Seite:
S.FACKLER	OAK_EMUF	2.10	12--10

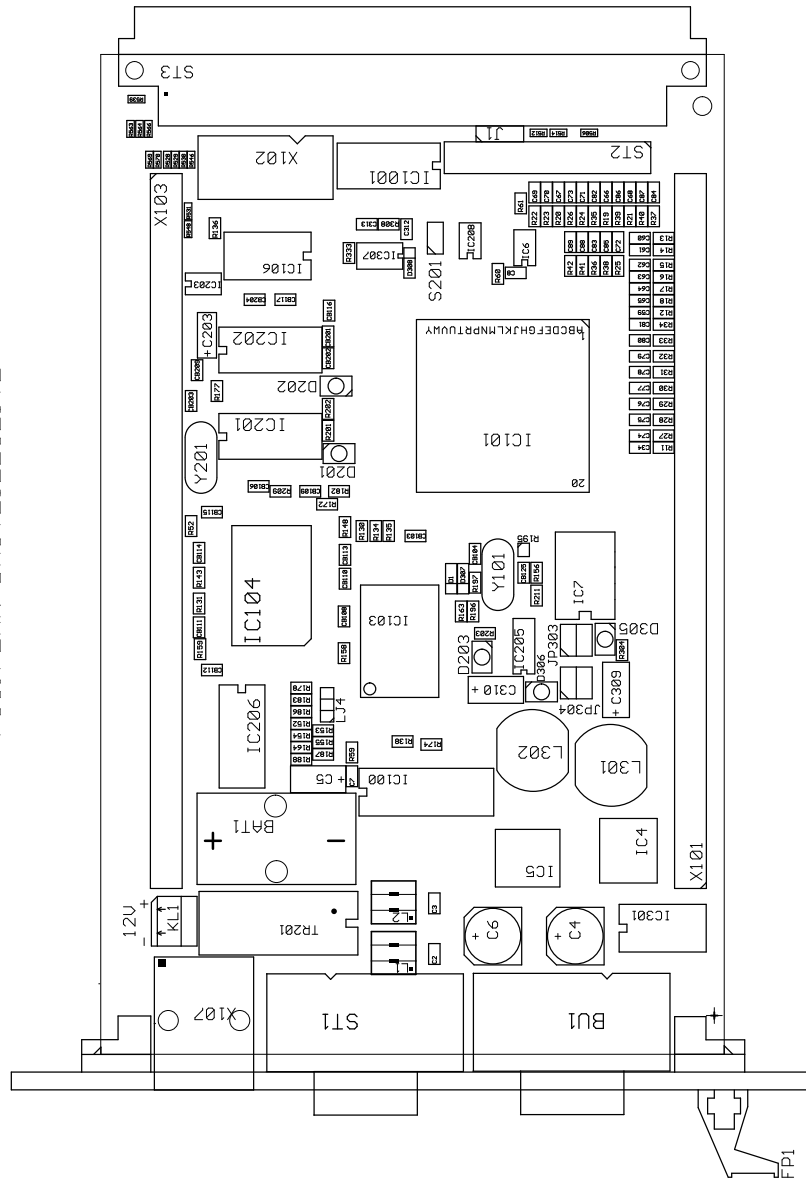




KANIS GMBH TRAUBING 82327 TUTZING			
Bearbeiter:	Projekt:	Version:	Seite:
S.FACKLER	OAK_EMUF	2.10	12--12

I:\PJ\OAK_EMUF\LAY\V2_10\PLOT_PS\

KANIS GMBH TRAUBING
 82327 TUTZING
 OAK_EMUF 2.10
 POS.PLAN BAUTEILESEITE

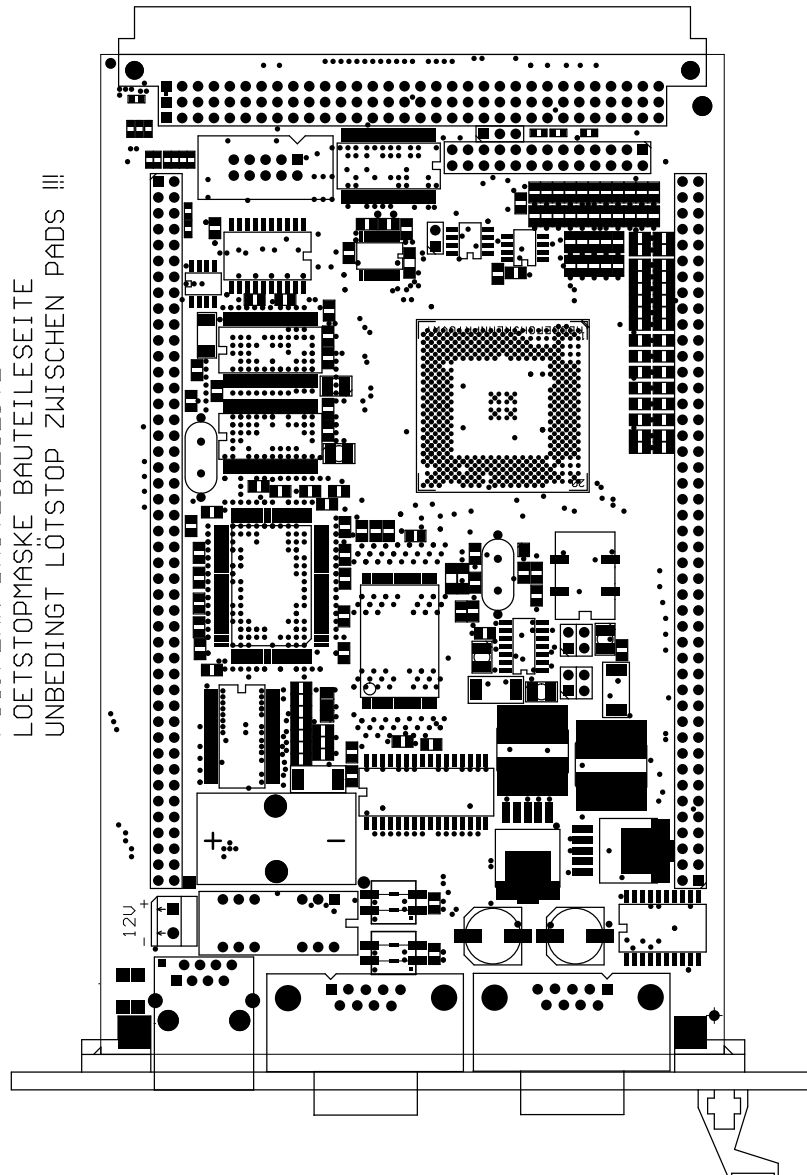


+ B

+ A

I:\PJ\OAK_EMUF\LAY\V2_10\LOT_PS\

KANIS GMBH TRAUBING
82327 TUTZING 2.10
OAK_EMUF
POS.PLAN BAUTEILESEITE
LOETSTOPMASKE BAUTEILESEITE
UNBEDINGT LÖTSTOP ZWISCHEN PADS !!!

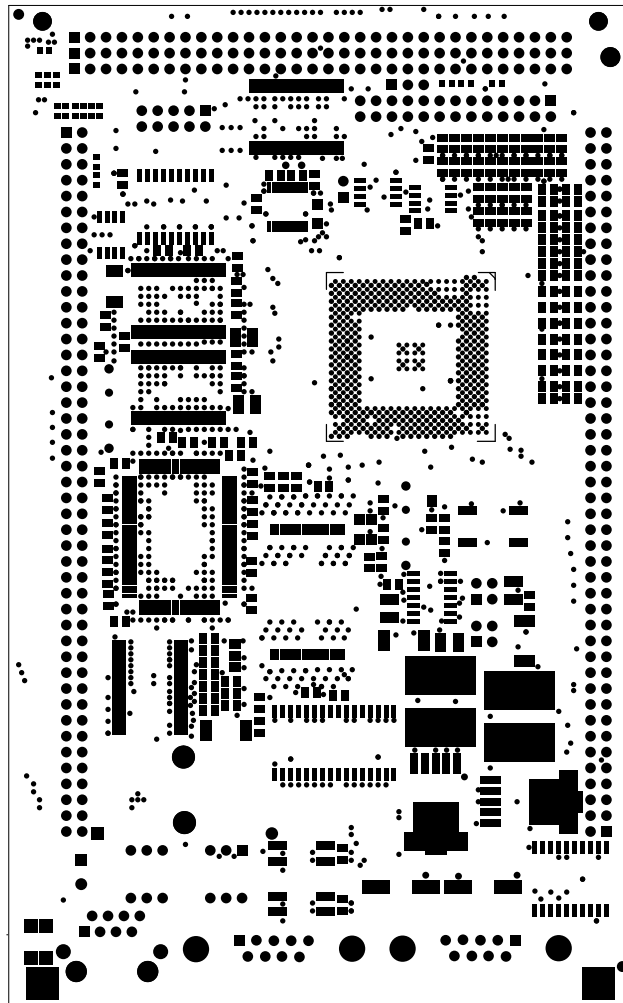


+ B

+ A

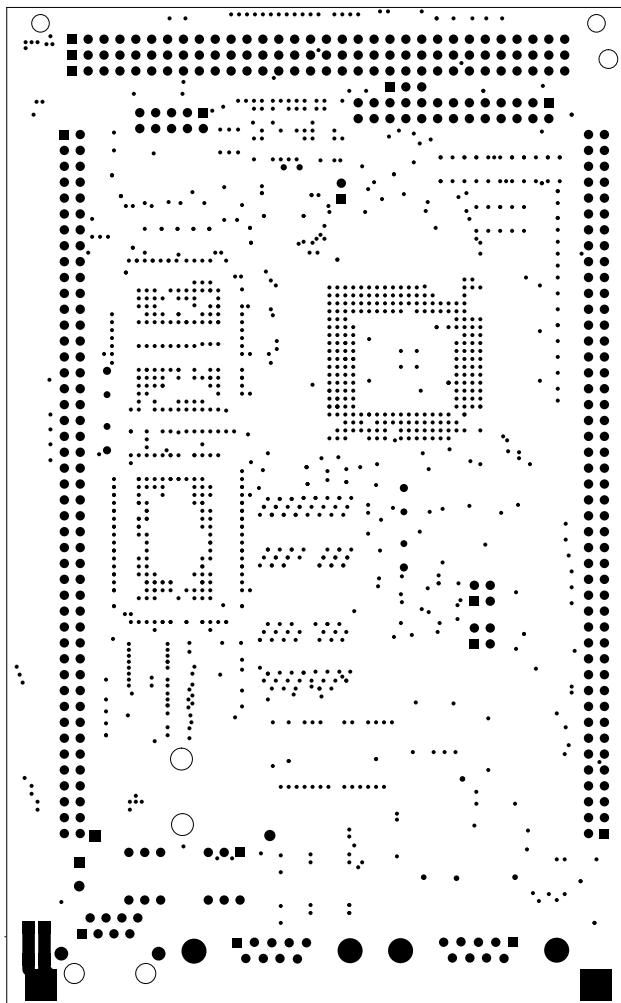
I:\PJ\OAK_EMUF\LAY\V2_10\PLOT_PS\

KANIS GMBH TRAUBING
82327 TUTZING
OAK_EMUF 2.10
LOETSTOPMASKE BAUTEILESEITE
UNBEDINGT LÖTSTOP ZWISCHEN PADS !!!



I:\PJ\OAK_EMUF\LAY\V2_10\PLOT_PS\

KANIS GMBH TRAUBING
82327 TUTZING
OAK_EMUF
BOHRVORLAGE
2.10

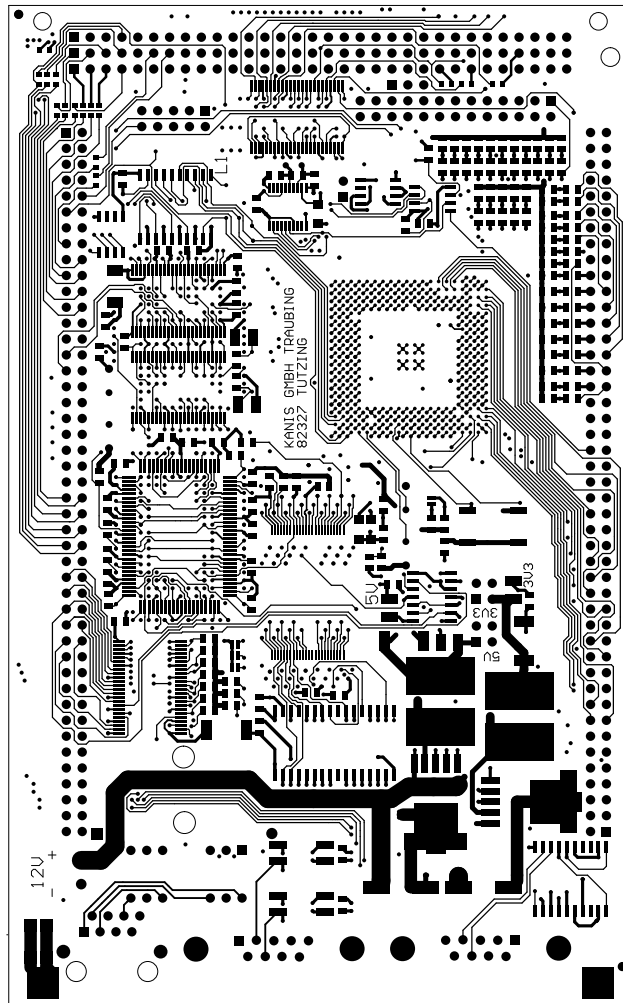


+

+

I:\PJ\OAK_EMUF\LAY\V2_10\PLOT_PS\

KANIS GMBH TRAUBING
82327 TUTZING 2.10
OAK_EMUF
BAUTEILESEITE (L1)

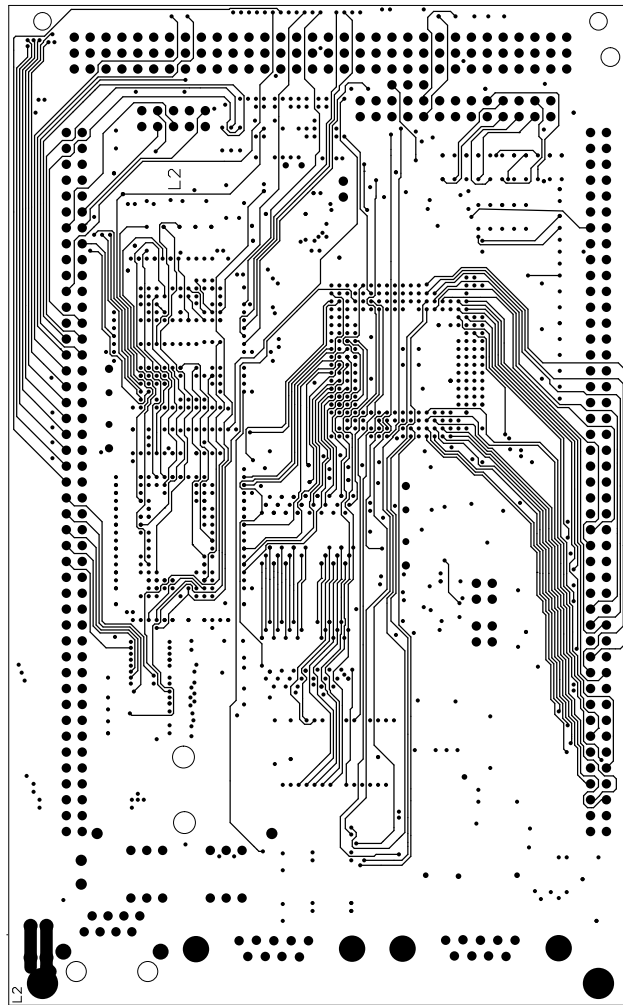


+

+

I:\PJ\OAK_EMUF\LAY\V2_10\PLOT_PS\

KANIS GMBH TRAUBING
82327 TUTZING
OAK_EMUF
INNENLAYER 1 (L2) 2.10

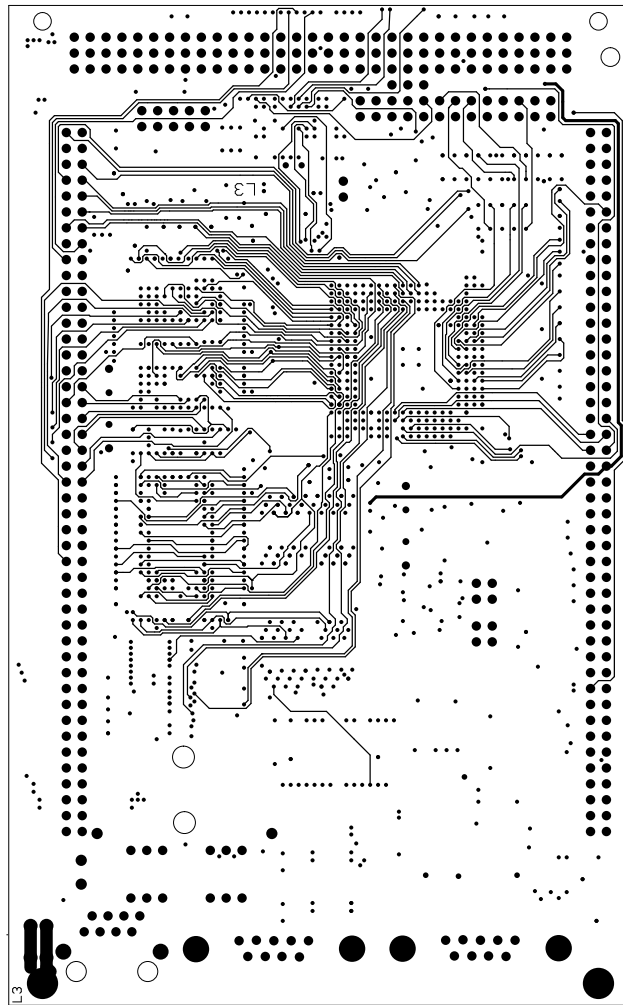


+

+

I:\PJ\OAK_EMUF\LAY\V2_10\PLOT_PS\

KANIS GMBH TRAUBING
82327 TUTZING
OAK_EMUF
INNENLAYER 2 (L3) 2.10

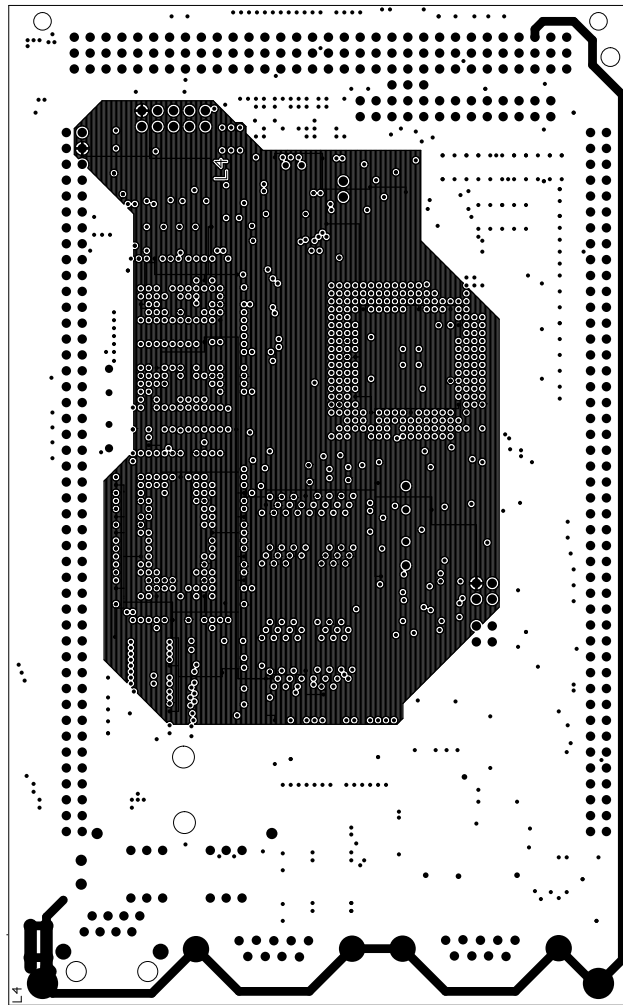


+

+

I:\PJ\OAK_EMUF\LAY\V2_10\PLOT_PS\

KANIS GMBH TRAUBING
82327 TUTZING
OAK_EMUF
INNENLAYER 3 (L4) 2.10

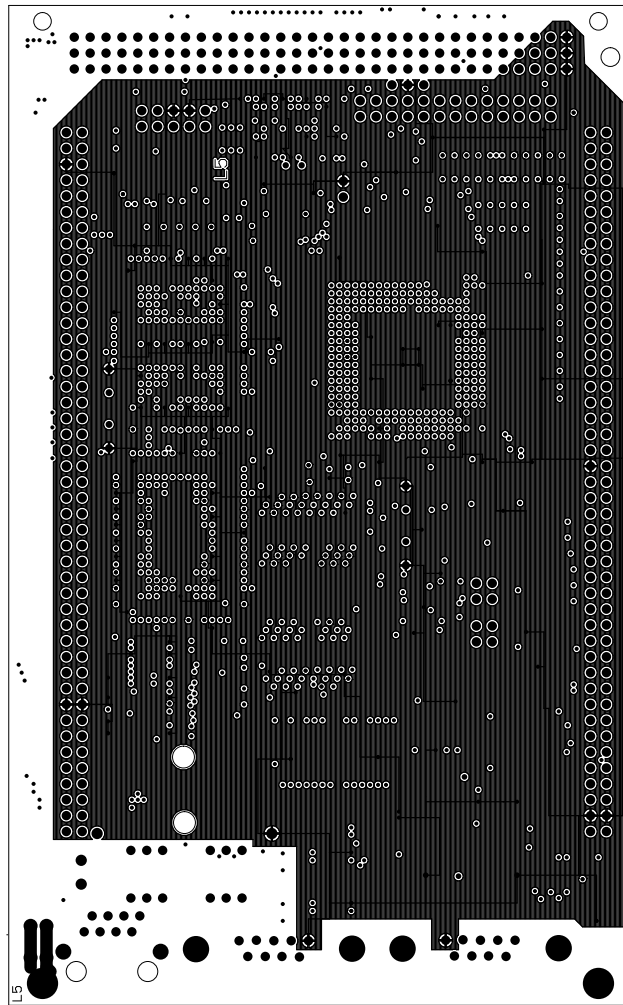


+

+

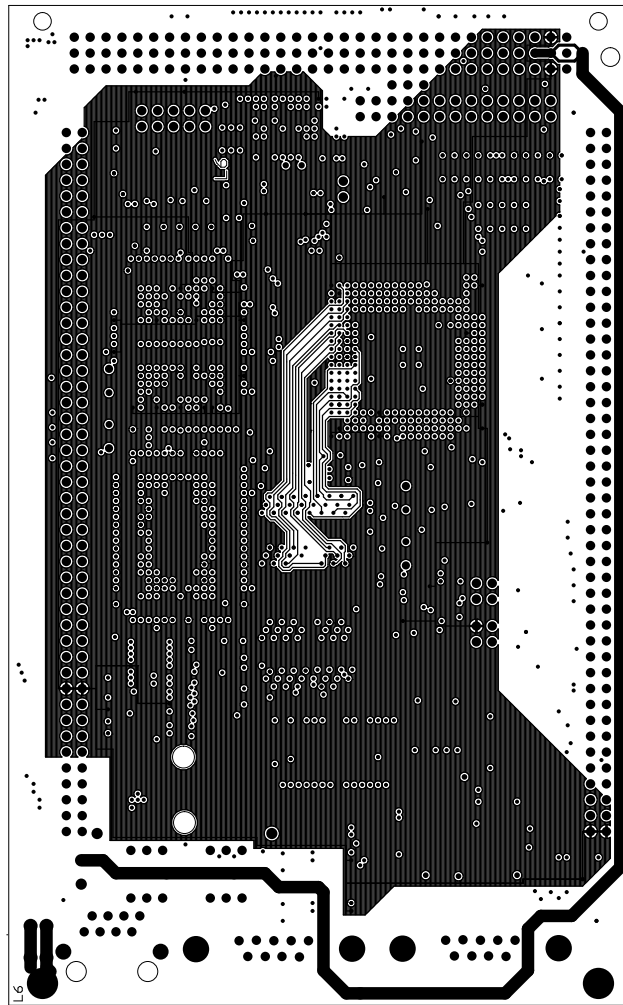
I:\PJ\OAK_EMUF\LAY\V2_10\PLOT_PS\

KANIS GMBH TRAUBING
82327 TUTZING
OAK_EMUF
INNENLAYER 4 (L5) 2.10



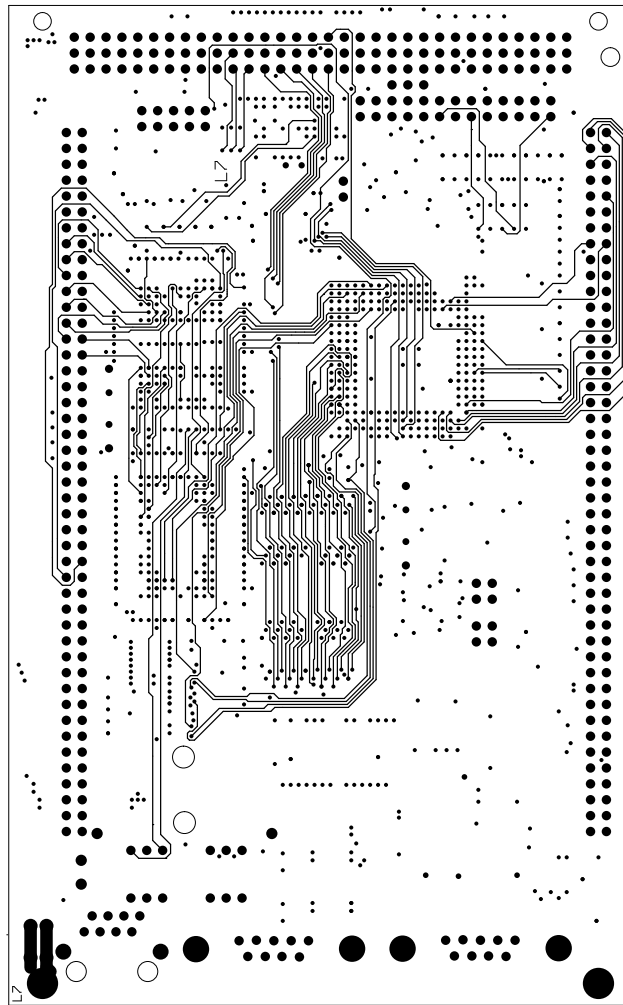
I:\PJ\OAK_EMUF\LAY\V2_10\PLOT_PS\

KANIS GMBH TRAUBING
82327 TUTZING
OAK_EMUF
INNENLAYER 5 (L6)
2.10



I:\PJ\OAK_EMUF\LAY\V2_10\PLOT_PS\

KANIS GMBH TRAUBING
82327 TUTZING
OAK_EMUF
INNENLAYER 6 (L7) 2.10

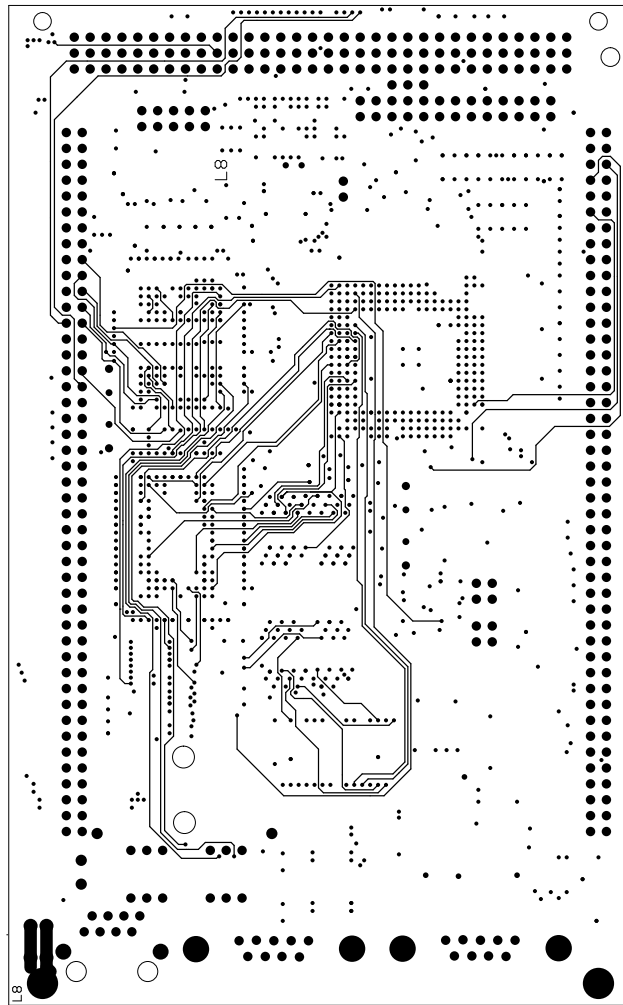


+

+

I:\PJ\OAK_EMUF\LAY\V2_10\PLOT_PS\

KANIS GMBH TRÄUBING
82327 TUTZING
OAK_EMUF
INNENLAYER 7 (L8) 2.10

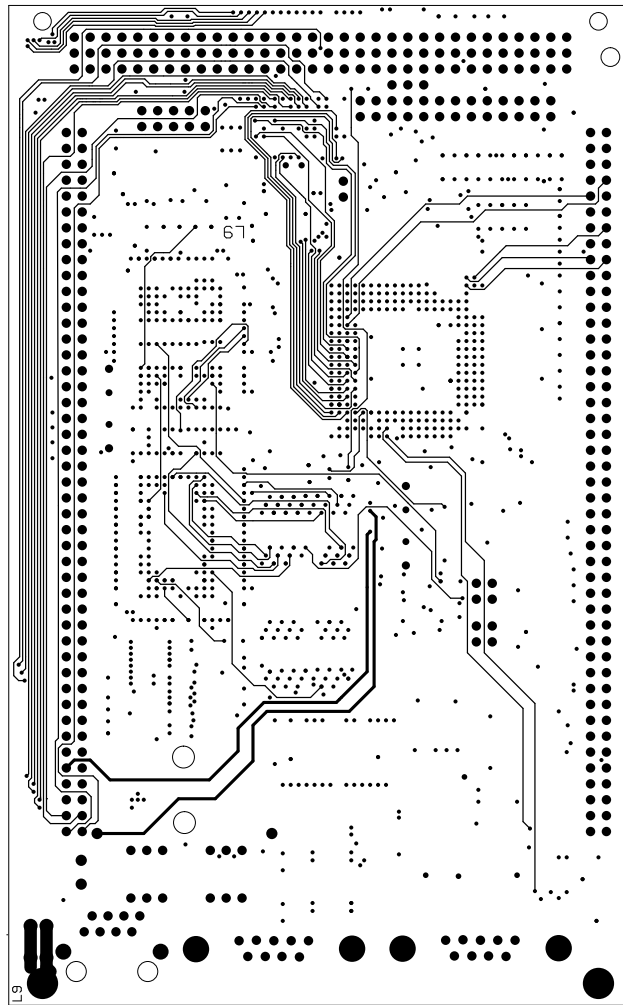


+

+

I:\PJ\OAK_EMUF\LAY\V2_10\PLOT_PS\

KANIS GMBH TRAUBING
82327 TUTZING
OAK_EMUF
INNENLAYER 8 (L9) 2.10

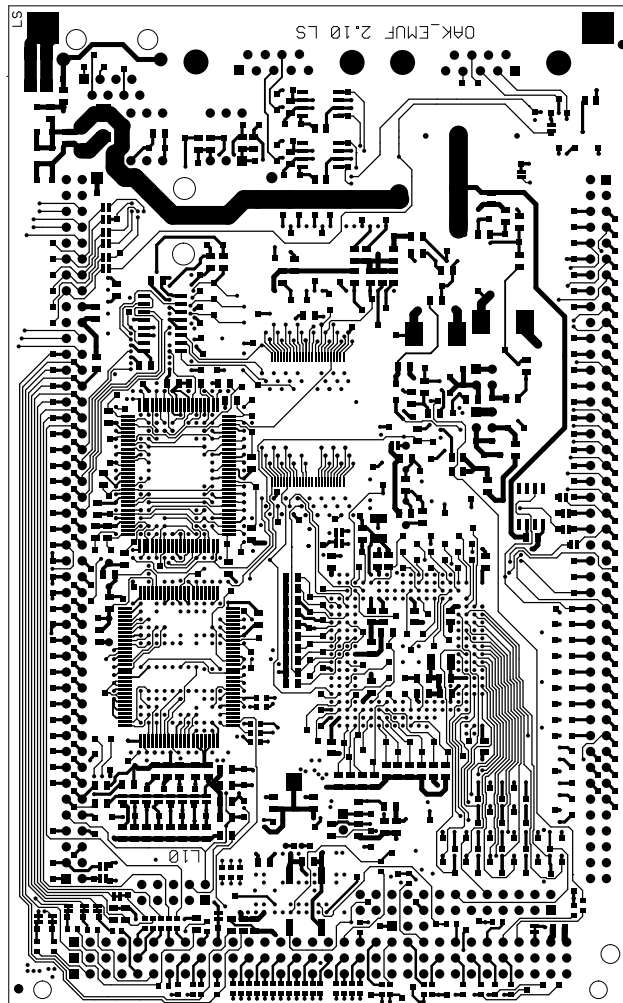


+

+

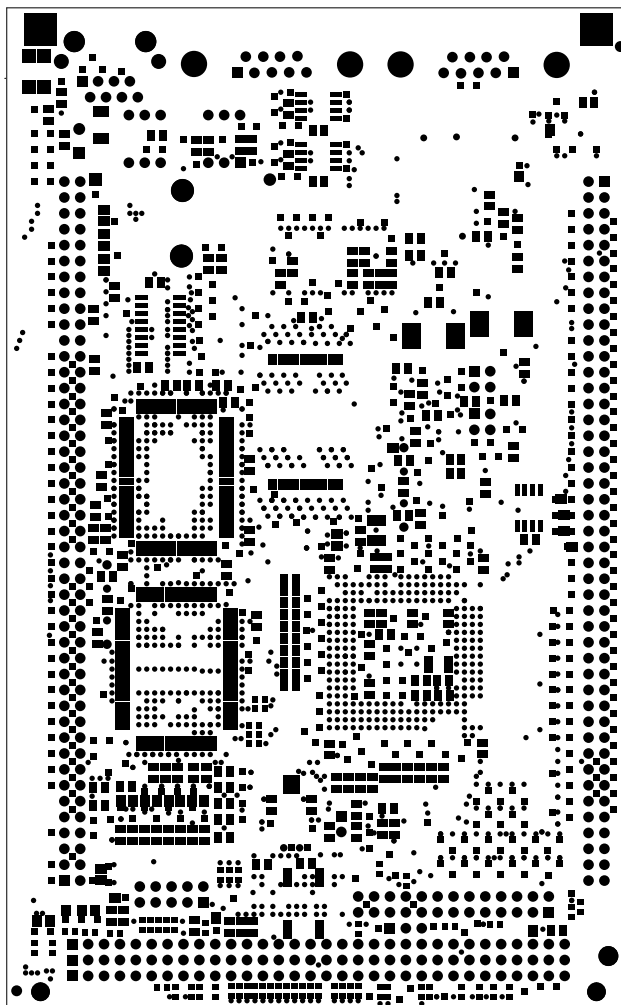
I:\PJ\OAK_EMUF\LAY\V2_10\PLOT_PS\

KANIS GMBH TRAUBING
82327 TUTZING
OAK_EMUF
LÖTSEITE (L10) 2.10

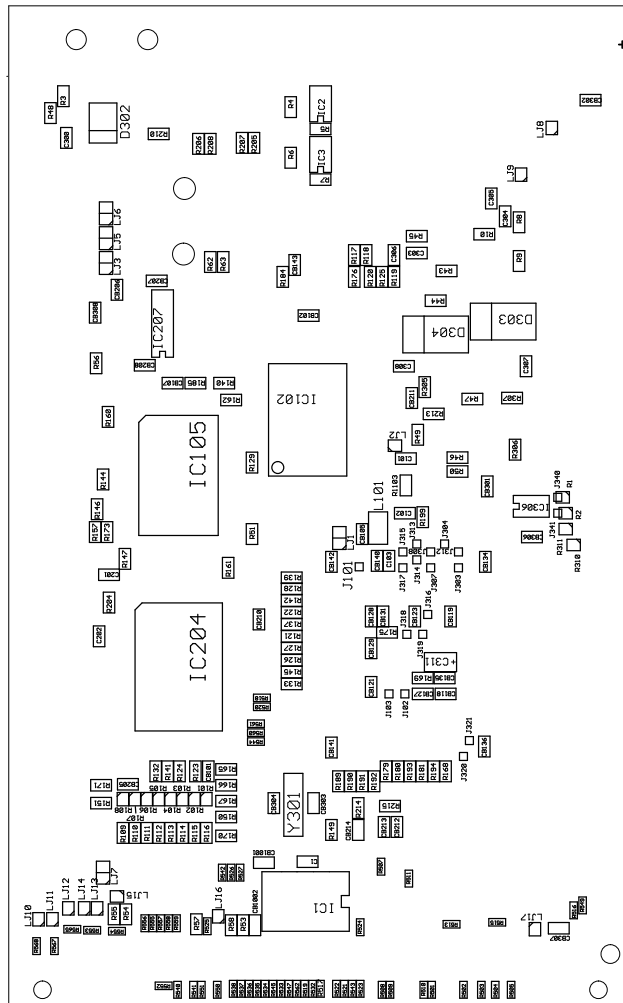


I:\PJ\OAK_EMUF\LAY\V2_10\PLOT_PS\

KANIS GMBH TRÄUBING
82327 TUTZING
OAK_EMUF 2.10
LOETSTOPMASKE LÖTSEITE
UNBEDINGT LÖTSTOP ZWISCHEN PADS !!!

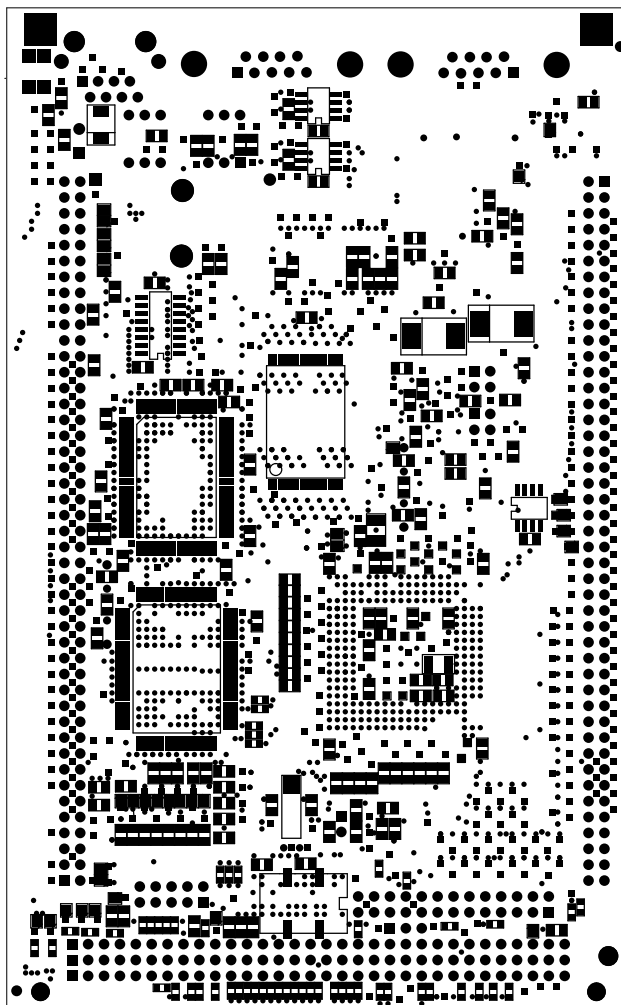


KANIS GMBH TRAUBING
82327 TUTZING 2.10
OAK_EMUF
POSITIONSPLAN LÖTSEITE



I:\PJ\OAK_EMUF\LAY\V2_10\PLOT_PS\

KANIS GMBH TRAUBING
82327 TUTZING 2.10
OAK_EMUF
POSITIONSPLAN LÖTSEITE
LOETSTOPMASKE LÖTSEITE
UNBEDINGT LÖTSTOP ZWISCHEN PADS !!!



+ ↶

+ B

I:\PJ\OAK_EMUF\HAND\

```

-----
|           Ing. Büro W.Kanis GmbH - Brückenweg 2, Traubing - D82327 Tutzing           |
|-----|
| Versionsnummern-Änderungs-Beschreibung für Projekt: OAK_EMUF                       |
|-----|
-----

```

```

=====
Eintrag durch Fackler Sepp am Fr 10.11.2000 13:40:40 an PC starr
Alte Version i:\pj\OAK_EMUF\Hand\V1_00\*. * verwendet
Neue Version i:\pj\OAK_EMUF\Hand\V1_10\*. * erstellt
Alte Version i:\pj\OAK_EMUF\Lay\V1_00\*. * verwendet
Neue Version i:\pj\OAK_EMUF\Lay\V1_10\*. * erstellt
Alte Version i:\pj\OAK_EMUF\Part\V1_00\*. * verwendet
Neue Version i:\pj\OAK_EMUF\Part\V1_10\*. * erstellt
Alte Version i:\pj\OAK_EMUF\Sch\V1_00\*. * verwendet
Neue Version i:\pj\OAK_EMUF\Sch\V1_10\*. * erstellt
Kommentar: Diverse Änderungen.
=====

```

```

=====
Eintrag durch Fackler Sepp am Fr 20.01.2001 13:40:40 an PC starr
Alte Version i:\pj\OAK_EMUF\Hand\V1_10\*. * verwendet
Neue Version i:\pj\OAK_EMUF\Hand\V2_00\*. * erstellt
Alte Version i:\pj\OAK_EMUF\Lay\V1_10\*. * verwendet
Neue Version i:\pj\OAK_EMUF\Lay\V2_00\*. * erstellt
Alte Version i:\pj\OAK_EMUF\Part\V1_10\*. * verwendet
Neue Version i:\pj\OAK_EMUF\Part\V2_00\*. * erstellt
Alte Version i:\pj\OAK_EMUF\Sch\V1_10\*. * verwendet
Neue Version i:\pj\OAK_EMUF\Sch\V2_00\*. * erstellt
Alte Version i:\pj\OAK_EMUF\Manu\V1_00\*. * verwendet
Neue Version i:\pj\OAK_EMUF\Manu\V2_00\*. * erstellt
Kommentar: Diverse Änderungen.
=====

```

```

=====
Eintrag durch Schlosser Iris am Thu 4.10.2001 15:43:02 an PC coolday
Freigabe von i:\pj\OAK_EMUF\Lay\V2_00
Kommentar: Freigabe durch Bals/Dienst/Kanis am 28.9.01
=====

```

```

=====
Eintrag durch Kanis Wolfgang am Fr 16.11.2001 9:06:06 an PC trappi
Freigabe von i:\pj\OAK_EMUF\Hand\V2_00
Freigabe von i:\pj\OAK_EMUF\Manu\V2_00
Freigabe von i:\pj\OAK_EMUF\Mech\V1_00
Freigabe von i:\pj\OAK_EMUF\Pal0\V1_00
Freigabe von i:\pj\OAK_EMUF\Part\V2_00
Freigabe von i:\pj\OAK_EMUF\Sch\V2_00
Freigabe von i:\pj\OAK_EMUF\Soft\V0_99
Freigabe von i:\pj\OAK_EMUF\Test\V0_99
Kommentar:
=====

```

```

=====
Eintrag durch Schuldes Josef am Mo 19.11.2001 16:16:55 an PC GRRR
=====

```

```

=====
Eintrag durch Fackler Sepp am Mo 17.12.2001 8:32:14 an PC starr
Alte Version i:\pj\OAK_EMUF\Hand\V2_00\*. * verwendet
Neue Version i:\pj\OAK_EMUF\Hand\V2_10\*. * erstellt
Alte Version i:\pj\OAK_EMUF\Lay\V2_00\*. * verwendet
Neue Version i:\pj\OAK_EMUF\Lay\V2_10\*. * erstellt
Alte Version i:\pj\OAK_EMUF\Part\V2_00\*. * verwendet
Neue Version i:\pj\OAK_EMUF\Part\V2_10\*. * erstellt
Alte Version i:\pj\OAK_EMUF\Sch\V2_00\*. * verwendet
Neue Version i:\pj\OAK_EMUF\Sch\V2_10\*. * erstellt
Kommentar:Änderung laut Herrn Bals.
=====

```

```

=====
Eintrag durch Fackler Sepp am Di 8.01.2002 17:21:05 an PC starr
Freigabe von i:\pj\OAK_EMUF\Sch\V2_10
Freigabe von i:\pj\OAK_EMUF\Lay\V2_10
Freigabe von i:\pj\OAK_EMUF\Part\V2_10
Kommentar: Freigabe durch Herrn Dienst, Herrn Bals.
=====

```

```

=====
Eintrag durch Schuldes Josef am Fr 25.01.2002 9:23:15 an PC GRRR
=====

```

Eintrag durch Schuldes Josef am Mo 4.02.2002 10:59:28 an PC GRRR
Alte Version i:\pj\OAK_EMUF\Manu\V2_00*. * verwendet
Neue Version i:\pj\OAK_EMUF\Manu\V2_10*. * erstellt
Kommentar: Neues Layout

>> **FG** <<

I:\PJ\OAK_EMUF\MANU\V2_10\

Ing. Büro W.Kanis GmbH - Brückenweg 2, Traubing - D82327 Tutzing

Fertigungsanweisung vom Kunden für Projekt: OAK_EMUF

OAK_EMUF Layout V2_00/V2_10 Spezialausführung für MTA:
Am VG-Stecker (St.3) folgende Pins durch unterbrechen diverser Jumper
vom zugehörigen Netz trennen:

A 1 LJ10 trennen,
A 2 LJ11 trennen,
A 3 LJ12 trennen,
A 5 LJ13 trennen,
A 6 LJ14 trennen,

C 5 LJ15 trennen,
C 10 LJ16 trennen,
C 30 LJ17 trennen.

Damit Soft/V2.00 funktioniert muss am IC204 91C96 Pin52 /WE0_5V abgetrennt
werden und dafür an St3/16c /WR_5V angeschlossen werden.

VORHAUF



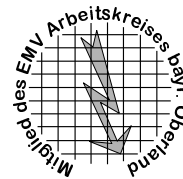
Dokumentation:

Projekt: **OAK_EMUF**

Version: **V2_10**

Ausgabe: **Kunde**

Gedruckt am: 05.03.2002 für



1 Stückliste	V2_10	*	Prüfanweisung	V0_99
17 Schaltpläne	V2_10	46	Versionsbeschreibungen	
* Zinnmaske Bauteilseite	V2_10	*	Quadrütliste Bauteilseite	V2_10
29 Bestückungsplan Bauteilseite	V2_10	*	Quadrütliste Lötseite	V2_10
30 Ansichtsplan Bauteilseite	V2_10	*	Tips und Tricks	V2_10
31 Lötstopmaske Bauteilseite	V2_10	48	Fertigungsanweisung	V2_10
32 Leiterplatte Dimension	V2_10	*	Notizen	
33 Leiterplatte Bauteilseite	V2_10			
34 Leiterplatte Layer 2	V2_10			
35 Leiterplatte Layer 3	V2_10			
36 Leiterplatte Layer 4	V2_10			
37 Leiterplatte Layer 5	V2_10			
38 Leiterplatte Layer 6	V2_10			
39 Leiterplatte Layer 7	V2_10			
40 Leiterplatte Layer 8	V2_10			
41 Leiterplatte Layer 9	V2_10			
42 Leiterplatte Lötseite	V2_10			
43 Lötstopmaske Lötseite	V2_10			
44 Bestückungsplan Lötseite	V2_10			
45 Ansichtsplan Lötseite	V2_10			
* Zinnmaske Lötseite	V2_10			
* Testpunkte Lötseite	V2_10			
* Testpunktelage Lötseite	V2_10			

Ich bestätige hiermit die oben bezeichnete Dokumentation erhalten zu haben und gebe sie hiermit frei.

Firma:

Bearbeiter(in):

Datum:

Unterschrift:

Bitte umgehend ausgefüllt und unterschrieben an uns zurückfaxen.

Vielen Dank im voraus, Ihre Kanis GmbH

* Bei Bedarf können diese Kapitel nachgeliefert werden.